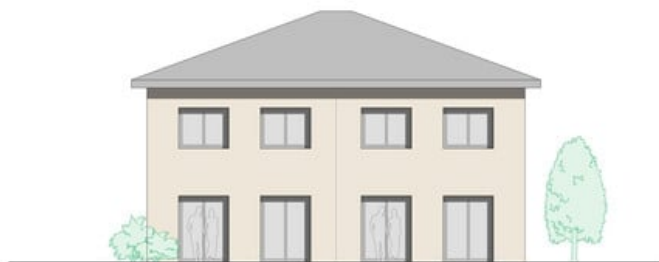


## Eigenes Haus anstatt 4-Zimmer Wohnung inkl. Grundstück!



zur Anzeige



Ansicht SÜD

### Kontaktinformationen

Firma: IMMOAKTIV  
Adresse  
(Straße,  
Hausnummer,  
PLZ):  
Telefon: +43 664 1786376  
Mobile: +43 664 1786376  
E-Mail: office@immoaktiv.at

Unser Doppelhaus als 4-Zimmer-Variante mit 100 m<sup>2</sup>:

Sie werden überrascht sein, wie praktisch die Raumaufteilung in diesem Haus als 4-Zimmer-Variante eingeplant ist - ein großartiger Grundriss auf beiden Ebenen!

Im Erdgeschoß befindet sich ein großzügiger Garderobenbereich, das Gäste-WC, der Heiztechnikraum mit dem Waschmaschinenanschluß und der Elektrik – kompakt in einem Raum. Küche-Eß-Wohnen als ein offener sehr heller Raum mit den bodentiefen Fenstern - was Licht und Sonne den ganzen Tag verspricht.

Unter der betonierten Treppe befindet sich ein praktischer Abstellraum. Sie gelangen ins Obergeschoß wo sich 3 Schlafzimmer befinden. Praktisch das Eltern-Schlafzimmer mit Ankleide. Das Badezimmer - mit Fenster - ausgestattet mit Badewanne oder bodenebener gefliester Dusche sowie Waschbecken, WC. Natürlich ist auch Dusche und Badewanne von der Ausstattung möglich - gegen Aufpreis. Wir haben uns für das architektonisch sehr ansprechende Walmdach entschieden: da dieses durch den Dachbodenbereich auch Platz für Ihre diversen Utensilien bietet.

Auch der angeführte Hauspreis ist sehr interessant und einige Auszüge davon werden auch Sie überraschen: Im **schlüsselfertigen Haus** inkludiert sind unter anderem: Bodenplatte, Betontreppe mit Abstellraum, Luftwärmepumpe mit Fussbodenheizung, Bad/WC mit Einrichtung von Sanitär (u.a. Badewanne, Fliesendusche, Waschbecken) inkl. Fliesen, Dachbodentreppe, Innentüren, Fenster - 3-fach Verglasung mit Beschattung.

Malerarbeiten und Bodenbeläge sind nicht inkludiert – da wir hier die Erfahrung gemacht haben, das viele Häuslebauer diese selbst ausführen möchten. Können gerne gegen Aufpreis angeboten werden.

Die Gesamtkosten für das Haus inkl. dem Grundstück belaufen sich auf € 643.000,00 inkl. Anschlussgebühren und Erdarbeiten.

Das für dieses Doppelhaus vorgesehene Grundstück kann auf Wunsch vermittelt werden und wurde zur besseren Übersicht dem Kaufpreis hinzugerechnet.

Von diesem Betrag kann die Wohnbauförderung in Höhe von mindestens € 45.000,00 abgezogen werden, plus Kinderbonus sowie Erstkauf-Bonus.

Zum 20- Jahr Jubiläum gibt es die PV-Anlage, welche für die Wohnbauförderung benötigt wird, noch bis Ende Mai gratis im Wert von € 8.200.-!

Bei den Fotos handelt es sich um ein bereits realisiertes Doppelhaus dieser Eigenplanung.

Wir freuen uns auf Ihre Anfrage!

DON'T WORRY, BAU HAPPY.

Bauen mit Town & Country Haus ist entspannt - nicht nur durch unsere Kompetenz und langjährige Erfahrung. Mit einem Town & Country Haus entscheiden Sie sich für ein qualitativ hochwertiges, langlebiges und zukunftssicheres Produkt mit bleibendem Wertbestand. Bei uns sind Qualität und Sicherheit garantiert - in einem einzigartigen, umfassenden Hausbau - Schutzbrief! Dieser sichert Bauherren vor, während und nach dem Hausbau optimal ab.

Wir begleiten Sie sicher in die eigenen vier Wände und dies mit einem garantierten Fixpreis für Ihr Traum Haus, damit Sie sich relaxt zurücklehnen können!

Hinweis:

Beim dargestellten Haus handelt es sich um ein unverbindliches Bebauungsbeispiel der BKS Massivhaus GmbH.

Der Erwerb des Grundstücks erfolgt unabhängig vom Abschluss eines Bauvertrages.

Der Käufer ist in der Wahl des Bauunternehmens frei.

---

<b>Adresse (Straße, Hausnummer, PLZ):</b>	Vorarlberg Feldkirch, Götzis, Glattenstein		
<b>Anzeigen ID</b>	302424		
<b>Wohnfläche</b>	100 m <sup>2</sup>	<b>Grundstücksgröße</b>	253 m <sup>2</sup>
<b>Baujahr</b>	2026	<b>Bauweise</b>	Massiv
<b>Objektart</b>	Wohnung	<b>Objekttyp</b>	Gartenwohnung
<b>Verfügbar ab</b>	Winter 2026		

---

Kaufpreis € 580.000

Monatliche Kosten (MwSt.)	€ 110
Förderungen	€ 45.000
Einmalkosten	€ 17.500