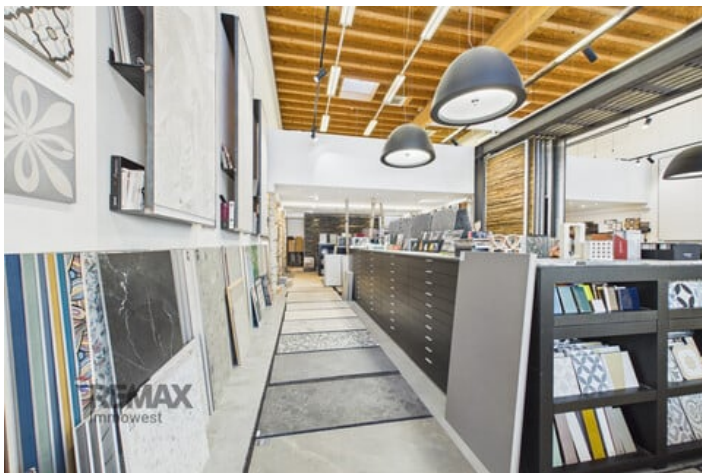


Hier wird Ihr Geschäft zum Hingucker – in bester Frequenzlage



zur Anzeige



Kontaktinformationen

Firma: RE/MAX Immowest | Immowest GmbH
Kontakt: Philipp Feurstein
Adresse (Straße, Hausnummer, PLZ): Bundesstraße 87, 6923 Lauterach
Telefon: +43 5574 / 53434
Mobile: 004366488495407
E-Mail: p.feurstein@remax-immowest.at

- + Großzügige Geschäftsfläche
- + Im Obergeschoss - Bürofläche
- + Großzügiger Vorplatz mit 59,76 m²
- + Allgemeine Parkplätze auf dem Areal
- + Rolltor vorhanden
- + Zentrale Lage
- + Sehr gute Infrastruktur
- + Nahversorger und Dienstleister in der Nähe
- + Öffentliche Verkehrsmittel gut erreichbar
- + In wenigen Minuten auf der A14

Diese attraktive Geschäftsfläche befindet sich in zentraler Lage in Dornbirn und überzeugt durch ihre vielseitigen Nutzungsmöglichkeiten. Die Immobilie wurde im Jahr 2008 errichtet und verfügt über eine Nutzfläche von rund 252 m², die sich ideal für unterschiedlichste Konzepte eignet.

Durch die großzügige und funktionale Raumaufteilung bietet die Geschäftsfläche optimale Voraussetzungen für einen repräsentativen Auftritt sowie eine effiziente Waren- und Kundenpräsentation. Die moderne Ausführung und die attraktive Lage innerhalb der Stadt Dornbirn machen dieses Objekt zu einer interessanten Gelegenheit für Unternehmer und Investoren gleichermaßen.

Die Geschäftsfläche eignet sich hervorragend für Showroom-Konzepte oder andere gewerbliche Nutzungen mit Publikumsverkehr. Dank der guten Erreichbarkeit und der Lage im regionalen Zentrum profitieren Sie von einer hohen Sichtbarkeit und einem etablierten Umfeld.

Adresse (Straße, Hausnummer, PLZ):	Vorarlberg Dornbirn, Dornbirn, Schwefel 91		
Anzeigen ID	301115		
Nutzfläche	252 m ²	Baujahr	2008
Objektart	Gewerblich	Objektyp	Lager / Werkstatt
Heizung	Luft Wärmepumpe	Heizwärmebedarf (HWB)	40.00 kwh/m ² a
Klasse			
Heizwärmebedarf (Klasse HWB)	B	Externe ID	Remax_6948

	Preis auf Anfrage
Betriebskosten (exkl. Mwst)	€ 390,57
Provision	3 BMM