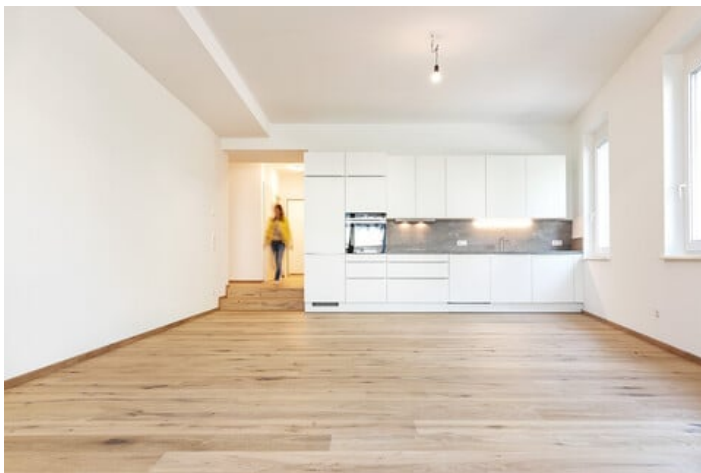




zur Anzeige

Luxuriöse 3 Zimmer Gartenwohnung in Stickerei Villa Raumhöhe 3m mit überdachter Terrasse und Privatgarten & Carport - Top Ausstattung!



Kontaktinformationen

Name: Alexander Götz
Adresse
(Straße,
Hausnummer,
PLZ):
Telefon: +4369914003979
Mobile: +4369914003979
E-Mail: office@monika-mellau.at

TOP 2, 83 m² Erdgeschosswohnung mit großem Garten, hochwertiger Ausstattung und besonderem Flair – ideal für Grenzgänger, Singles, Paare oder Familien mit Anspruch!

1. **Wohnfläche:** ca. 83 m²
2. **Zimmer:** 3
3. **Gartenfläche:** ca. 90 m²
4. **Terrasse Überdacht:** ca. 15 m²
5. **Stockwerk:** Erdgeschoss
6. **Baujahr/Objekt:** Ehemalige Stickereivilla, aufwendig saniert
7. **Nur 5 Parteien im Haus** – ruhiges, stilvolles Wohnambiente
8. **Raumhöhe ca. 3,00 m** – großzügiges Wohngefühl
9. **Geölter Echtholzparkett** der Firma **Tschabrun**
10. **Große Designküche** mit hochwertigen **Siemens-Einbaugeräten** (inkl. Induktionskochfeld)
11. **Hochwertige Badmöbel von Inhaus**
12. **Lichtdurchflutete Räume** mit direktem Zugang zu Terrasse & Garten
13. **1 Carport-Stellplatz**
14. **1 Aussenstellplatz zusätzlich möglich**
15. **? Photovoltaikanlage bereits installiert**
16. **?? Ladestation für E-Auto in Planung**
17. **Nur 200 m bis zur Grenze** – ideal für **Pendler/Grenzgänger**
18. Ruhige, begehrte Lage in gepflegter Umgebung
19. Einkaufsmöglichkeiten und öffentliche Verkehrsmittel in direkter Nähe
20. **Bezug ab:** 01.08.2026
21. **Haustiere:** keine Hunde
22. **Heizung:** Fussbodenheizung

Besichtigungen sind nach Vereinbarung möglich – wir freuen uns auf Ihre Anfrage!

Adresse (Straße, Hausnummer, PLZ):	Vorarlberg Dornbirn, Lustenau, Rheindorferstr. 20		
Anzeigen ID	299457		
Wohnfläche	83 m ²	Zimmer	3
Nebenräume	1	Anzahl Stockwerke	3
Etage	Erdgeschoss	Bautyp	Neubau (bis 5 Jahre)
Baujahr	2021	Bauweise	Massiv
Objektart	Wohnung	Objektyp	Gartenwohnung
Badezimmer	1	Terrasse	15,00 m ²
Garten	90,00 m ²	Heizung	Gas
Verfügbar ab	01.08.2026	Befristung	3 Jahre
Parkplatz:	Carport (1)		

Gesamtbelastung	€ 1.490
Betriebskosten (exkl. Mwst)	€ 280
Miete (Auto-)Stellplatz	€ 70
Kaution	€ 4.700
Einmalkosten	€ 400
Erklärung Kosten	Vertragserrichtungsgebühr