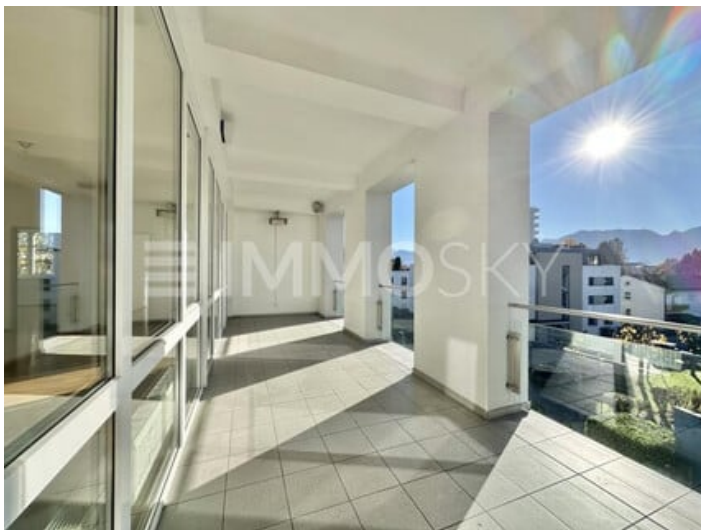




zur Anzeige

## Sonniges Zuhause mit 2 Garagenplätzen



### Kontaktinformationen

Firma: Skylead Real GmbH - Wien  
Kontakt: Dipl.-Ing. David Gabl  
Adresse (Straße, Hausnummer, PLZ): Feldmoosgasse 1c/A10, 6900 Bregenz  
Telefon: +43 1 205252  
Mobile: -  
E-Mail: interested@mg.immosky.com

In nördlicheren Teil von Lustenau Kirchdorf angenehm ruhig gelegen und trotzdem nur 9min. zu Fuß vom blauen Platz sowie Zentrum entfernt. In 4min. erreichen Sie mit dem Auto Au in der Schweiz.  
Lichtdurchflutet und ruhig.

- + 18qm große Terrasse
- + 1 Badezimmer mit Wanne und WC
- + 1 Badezimmer mit Dusche und WC
- + 4 separate Zimmer + großzügiger Wohnbereich
- + 2 TG-Parkplätze
- + großer Keller
- + großer Abstellraum
- + hochwertige Küche
- + 4 separate Zimmer + großzügiger Wohnbereich

2 Tiefgaragenparkplätze sind im Preis inkludiert.

Eine Besichtigung sagt mehr als tausend Worte! Ich freue mich auf Ihren Anruf.

DI David Gabl | ImmoSky Vorarlberg |

Schulen:

Kinderkrippe Lebe, Volksschule Kirchdorf, Kinderpavillon Volksschule, Volksschule Rheindorf Lustenau, HAK,

HAS, Bundesgymnasium befinden sich in der Nähe und sind leicht erreichbar.

Einkaufsmöglichkeiten:

8min. zu Fuß zum Rheincenter inkl. Eurospar, DM etc.

2min. zu Fuß zur Konditorei König und Dorfbeck.

9min. zu Braun Apotheke.

Öffentlicher Verkehr:

In weniger als 10min. sind die Landbuslinien 160, 161, 166, 184, 185 zu Fuß erreichbar.

---

<b>Adresse (Straße, Hausnummer, PLZ):</b>	Vorarlberg Dornbirn, Lustenau		
<b>Anzeigen ID</b>	299114		
<b>Wohnfläche</b>	152 m <sup>2</sup>	<b>Zimmer</b>	5
<b>Etage</b>	2. OG	<b>Baujahr</b>	1930
<b>Objektart</b>	Wohnung	<b>Objekttyp</b>	Allgemein
<b>Badezimmer</b>	2	<b>Balkon</b>	Vorhanden
<b>Keller</b>	Vorhanden	<b>Verfügbar ab</b>	ab sofort
<b>Heizwärmebedarf (HWB)</b>	75.5 kwh/m <sup>2</sup> a	<b>Klasse Heizwärmebedarf (Klasse HWB)</b>	C
<b>Gesamtenergieeffizienz-Faktor (fGEE)</b>	1.29 kwh/m <sup>2</sup> a	<b>Klasse Gesamtenergieeffizienz-Faktor (Klasse fGEE)</b>	C
<b>Externe ID</b>	immosky_6723728		
<b>Parkplatz:</b>	(Tief-)Garage	Freiplatz (1)	

---

Kaufpreis	€ 599.000
Betriebskosten (exkl. Mwst)	€ 538
Provision	3% zzgl. MwSt.