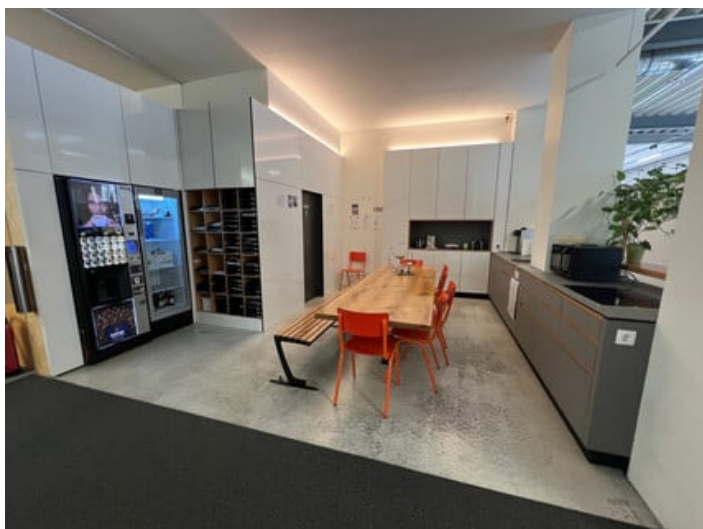


Zentral gelegene Produktions- und Lagerfläche im Kehlerpark



zur Anzeige



Kontaktinformationen

Firma: Kreuzer Immo Solution GmbH
Kontakt: Mag. Petra Kreuzer
Adresse
(Straße, Hausnummer, PLZ): Dr.-Anton-Schneider-Straße 2
6850 Dornbirn
Telefon: +43 664 169 34 55
Mobile: +43 664 1693455
E-Mail: office@kreuzerimmo.com

Diese qualitativ hochwertig ausgestattete Gewerbefläche mit einer Gesamtgröße von ca. 825 m² befindet sich im Kehlerpark in Dornbirn und eignet sich als Produktions- und/oder Lagerfläche, die durch eine hochwertig ausgestattete Bürofläche ergänzt wird.

Einige Fakten:

1. flexible Nutzungsmöglichkeit als Produktions- und/oder Lagerfläche
2. sehr helle Büros, die mit Glaswänden abgetrennt und somit transparent sind
3. großzügige Fensterflächen
4. 7 Räumlichkeiten
5. zentral gelegener Aufenthaltsbereich für Mitarbeiter
6. kleine Laderampe für eine bequeme An- und Ablieferung
7. ebenerdige Zugangsmöglichkeit
8. Raumhöhe 4 m
9. Boden als massiver Estrich ausgeführt
10. Stromanschluss 3 x 63A
11. Damen- und Herren-WC
12. Zentraler Aufenthaltsraum inkl. Teeküche
13. Genügend öffentliche Parkplätze

Diese interessante Gewerbefläche steht ab September 2026 zur Verfügung.

Neben der Miete und den Betriebskosten in Höhe von EUR 7.737,50 / Monat netto fallen noch die Kosten für die Kautions und das Vermittlungshonorar an.

Bei Interesse übermitteln wir gern die Unterlagen und stehen für eine Besichtigung jederzeit sehr gerne zur Verfügung.

Ihr Kreuzer Immo Team

Auf Erfahrung bauen!

Adresse (Straße, Hausnummer, PLZ):	Vorarlberg Dornbirn, Dornbirn, Kehlerpark		
Anzeigen ID	299100		
Nutzfläche	825 m ²	Bautyp	Gebraucht
Bauweise	Massiv	Objektart	Gewerblich
Objekttyp	Allgemein	Heizung	Fernwärme
Verfügbar ab	September 2026		

Gesamtmieta (exkl. MwSt.)	€ 7.737,5
Gesamtmieta (inkl. MwSt.)	€ 6.500
Betriebskosten (exkl. MwSt.)	€ 1.237,5