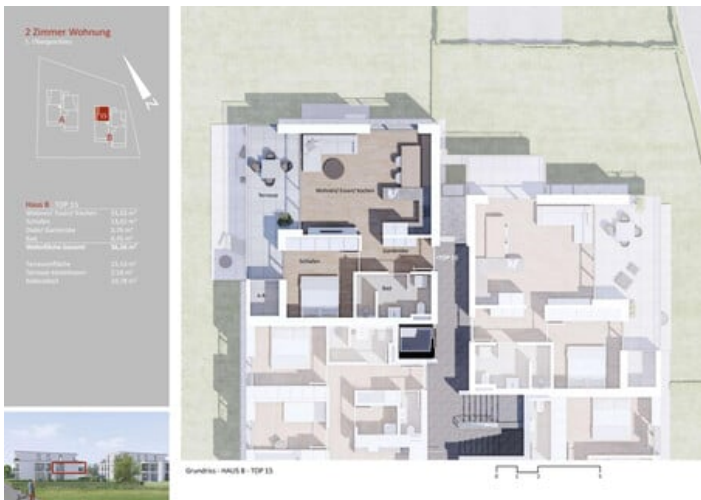


## Wohnpark Gisingen - TOP 15 - 2 Zimmer Wohnung



zur Anzeige



### Kontaktinformationen

Firma: WOM Architektur & Bau GmbH  
Kontakt: Christian Mais  
Adresse  
(Straße,  
Hausnummer,  
PLZ): Lustenauerstraße 66  
6850 Dornbirn  
Telefon: 05572 / 210 123-10  
Mobile: 0650 21 01 230  
E-Mail: c.mais@wom-arch.at

Zentrumsnah und doch ruhig direkt an der Nafla gelegen, bieten diese wunderbar modernen Wohnungen, aufgeteilt auf zwei Gebäude mit jeweils 8 Einheiten, eine optimale Lebens- und Wohnqualität.

Schnelle Erreichbarkeit der Rheintalautobahn, die Nähe zur Schweiz und Liechtenstein und gute Anbindung an die öffentlichen Verkehrsmittel

sowie die Baggerlöcher in Gehweite schenken Ihnen Komfort durch Nähe zu Natur und Infrastruktur.

Die moderne und doch zweckmäßige Architektur vereint klassische Wohnformen mit den heute gestellten Bedürfnissen an gehobenes Wohnen.

Durchdachte Grundrisslösungen, raumhohe Tischlertüren, Eichenparkett, Holz-Aluminiumfenster, elektrischer Sonnenschutz in Form von außenliegenden Jalousien

sowie schwellenlose Ausführung sind nur ein paar wenige Details Ihrer hochwertigen WOM-TOP Ausstattung.

Durch verschiedene Maßnahmen in Sachen Energieeffizienz erfüllt die Wohnanlage den gehobenen Standard.

Die Wärmeverteilung wird über ein Fußbodenheizsystem geregelt, welches ein angenehm behagliches Raumklima schafft.

Der Heizwärmebedarf liegt bei jährlich 31 kWh/m<sup>2</sup>.

Wir informieren Sie gerne persönlich und freuen uns über Ihre Kontaktaufnahme.

---

<b>Adresse (Straße, Hausnummer, PLZ):</b>	Vorarlberg Feldkirch, Feldkirch, Im Bofel		
<b>Anzeigen ID</b>	299084		
<b>Wohnfläche</b>	56.11 m <sup>2</sup>	<b>Zimmer</b>	2
<b>Anzahl Stockwerke</b>	1	<b>Bautyp</b>	Neubau/Erstbezug
<b>Bauweise</b>	Massiv	<b>Objektart</b>	Wohnung
<b>Objektyp</b>	Allgemein	<b>Balkon</b>	15,13 m <sup>2</sup>
<b>Keller</b>	10,78 m <sup>2</sup>	<b>Abstellraum</b>	2,18 m <sup>2</sup>
<b>Heizung</b>	Wärmepumpe	<b>Verfügbar ab</b>	April 2026
<b>Heizwärmebedarf (HWB)</b>	31 kwh/m <sup>2</sup> a	<b>Klasse Heizwärmebedarf (Klasse HWB)</b>	B
<b>Gesamtenergieeffizienz-Faktor (fGEE)</b>	0,54 kwh/m <sup>2</sup> a	<b>Klasse Gesamtenergieeffizienz-Faktor (Klasse fGEE)</b>	A+

---

Kaufpreis	€ 398.000
Preis (Auto-)Stellplatz	€ 27.000