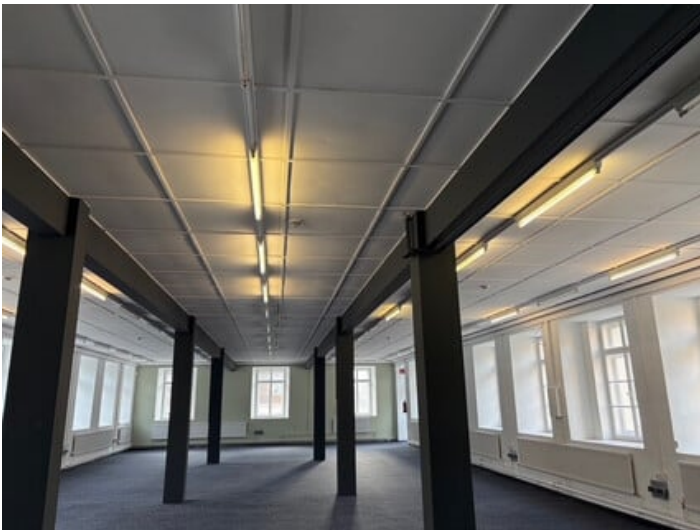


Exposé – Gewerbeflächen zur Miete in Satteins



zur Anzeige



Kontaktinformationen

Firma: Gemeinde Satteinis
Kontakt: Julian Frick
Adresse
(Straße,
Hausnummer,
PLZ): Kirchstraße 15
6822 Satteins
Telefon: 05524820825
Mobile: 055248208
E-Mail: julian.frick@satteins.net

Objektübersicht

In Satteins (Augasse 50) stehen attraktive Gewerbeflächen in guter Lage zur Vermietung.

Die Räumlichkeiten eignen sich ideal für Büro, Praxis, Handel, Lager, Produktion oder Dienstleistung.

Flächenangaben

- Erdgeschoss: ca. 298 m²
- 1. Obergeschoss: ca. 347 m²
- Gesamtfläche: ca. 645 m²
- Teilung oder Zusammenlegung nach Bedarf möglich

Ausstattung & Vorteile

- moderne, funktionale Gewerberäume
- barrierefreier Zugang im Erdgeschoss

- Sanitäranlagen vorhanden
- 20 Stellplätze verfügbar
- gute Verkehrsanbindung und ÖPNV-Nähe

Mietkonditionen

- Mietpreis und Nebenkosten: auf Anfrage
- Verfügbarkeit: ab Datum nach Vereinbarung

Kontakt

Bürgerservice / Meldeamt

Gemeindeamt Satteins

Kirchstraße 15, 6822 Satteins im Walgau

Tel.: +43 (0)5524 / 8208-10

E-Mail: meldeamt@satteins.net

Web: www.satteins.net

**Adresse (Straße,
Hausnummer, PLZ):**

Vorarlberg Feldkirch, Satteins, Augasse 50

Anzeigen ID

298970

Nutzfläche

645 m²

Baujahr

2014

Objektart

Gewerblich

Keller

Vorhanden

Heizung

Gas

Parkplatz:

Freiplatz

Bautyp

Saniert

Bauweise

Massiv

Objekttyp

Allgemein

Abstellraum

Vorhanden

Verfügbar ab

sofort

Preis auf Anfrage