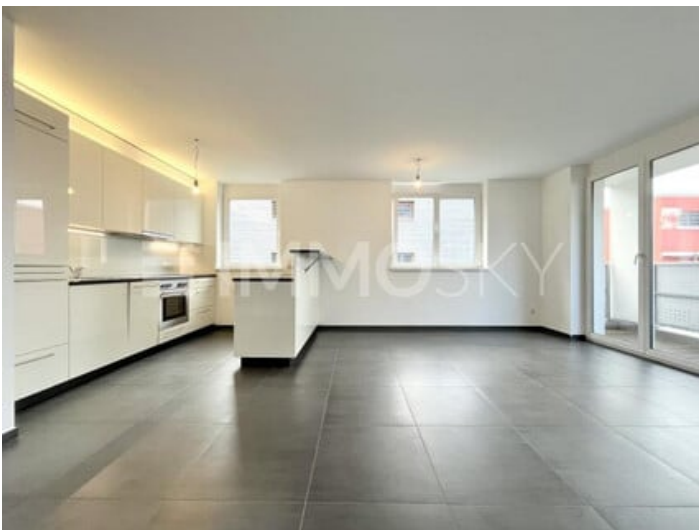


## Stilvolle 3-Zimmer-Wohnung in Dornbirn



zur Anzeige



### Kontaktinformationen

Firma: Skylead Real GmbH - Wien  
Kontakt: Dean Jung  
Adresse  
(Straße,  
Hausnummer,  
PLZ): Feldmoosgasse 1c/A10  
6900 Bregenz  
Telefon: +43 1 205252  
Mobile: -  
E-Mail: interested@mg.immosky.com

Dornbirn liegt auf 437 Metern Höhe im Rheintal am Fuße des Bregenzerwaldgebirges und damit am westlichen Rande der Ostalpen. Geografisch gehört Dornbirn zur Landschaft Vorderer Bregenzerwald, die Teil der österreichischen Voralpen ist. Der mit Abstand wichtigste Fluss ist die Dornbirner Ach, die das Ortsgebiet in zwei Hälften teilt und damit auch die Grenze einiger Stadtbezirke bildet. (Quelle Wikipedia)  
Ein Zuhause voller Wärme und Licht.

Exklusive 3-Zimmer-Wohnung mit 71 m<sup>2</sup> inkl. Wintergarten.

- + Carport im Preis enthalten ? sicher und komfortabel parken
- + Einladende Diele mit großzügigem Stauraum
- + Durchdachte Raumaufteilung für Komfort und Lebensqualität
- + Lichtdurchflutete Zimmer mit wohligen Wohngefühl
- + Sonnige Terrasse für entspannte Familienmomente
- + Eigener Schopf ? ideal für Hobby und Stauraum
- + Fußbodenheizung ? ein täglicher Hauch von Wohlgefühl

Jetzt Besichtigungstermin sichern und den nächsten Schritt ins Glück machen ? ich freue mich auf Ihre Kontaktaufnahme!

Herr Jung | ImmoSky Vorarlberg | .

Schulen:

Dornbirn kann auf ein besonders starkes Bildungsangebot zurückgreifen: 5 Mittelschulen, Polytechnische Schule, 2 Landesberufsschulen, Fachschule für wirtschaftliche Berufe, Bundesgymnasium Dornbirn, BRG und BORG

Dornbirn Schoren, Sportgymnasium Dornbirn, HTL, Vorarlberger Zentrum für Hörgeschädigte, FH Dornbirn.

**Einkaufsmöglichkeiten:**

In Dornbirn finden Sie eine ausgezeichnete Infrastruktur mit zahlreichen Supermärkten, Geschäften, Apotheken und Ärzten direkt in der Nähe. Der Messepark sowie viele weitere lokale Shops bieten alles, was das Herz begehrt. Hier genießen Sie kurze Wege und höchste Lebensqualität.

**Öffentlicher Verkehr:**

Eine Bushaltestelle in der Nähe ermöglicht Ihnen bequemes und zeitsparendes Reisen. Der Haselstauden Bahnhof ist zudem in nur etwa 9 Minuten Gehweg erreichbar und sorgt für optimale Anbindung. So profitieren Sie von einer hervorragenden öffentlichen Verkehrsanbindung direkt vor Ihrer Haustür.

---

<b>Adresse (Straße, Hausnummer, PLZ):</b>	Vorarlberg Dornbirn, Dornbirn		
<b>Anzeigen ID</b>	298672		
<b>Wohnfläche</b>	71 m <sup>2</sup>	<b>Zimmer</b>	3
<b>Etage</b>	1. OG	<b>Baujahr</b>	2011
<b>Objektart</b>	Wohnung	<b>Objekttyp</b>	Terrassenwohnung
<b>Badezimmer</b>	1	<b>Terrasse</b>	Vorhanden
<b>Keller</b>	Vorhanden	<b>Heizung</b>	Fußbodenheizung
<b>Verfügbar ab</b>	auf Anfrage	<b>Heizwärmebedarf (HWB)</b>	30 kwh/m <sup>2</sup> a
<b>Klasse Heizwärmebedarf (Klasse HWB)</b>	B	<b>Gesamtenergieeffizienz-Faktor (fGEE)</b>	0.65 kwh/m <sup>2</sup> a
<b>Klasse Gesamtenergieeffizienz-Faktor (Klasse fGEE)</b>	B	<b>Externe ID</b>	immosky_6720277
<b>Parkplatz:</b>	Freiplatz		

---

Kaufpreis	€ 409.000
Betriebskosten (exkl. Mwst)	€ 277
Provision	3% zzgl. MwSt.