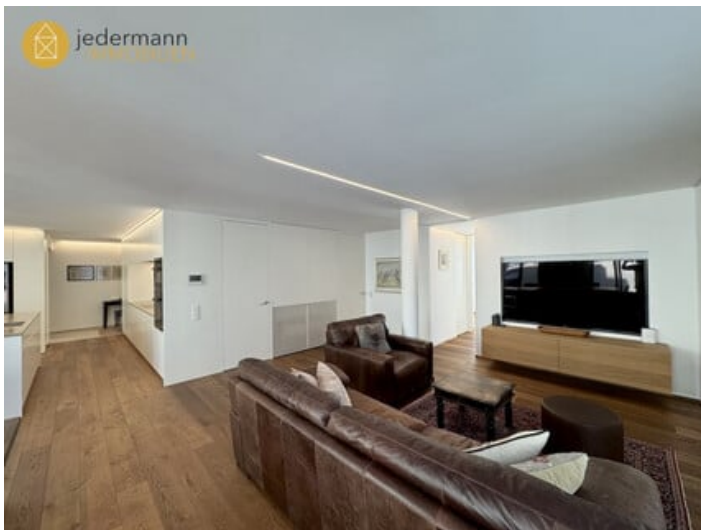


BREGENZ: EXKLUSIVES WOHNEN IM ZENTRUM DER FESTSPIELSTADT BREGENZ!



zur Anzeige



Kontaktinformationen

Firma: jedermann IMMOBILIEN
Kontakt: Ing. Mathias Unterpirker
Adresse (Straße, Hausnummer, PLZ): Schulgasse 5, 6850 Dornbirn
Telefon: 00436648697161
Mobile: -
E-Mail: office@jedermann-immo.at

Die Wohnung liegt in der Festspielstadt "Bregenz-Vorarlberg-Austria", nur wenige Schritte vom Kornmarktplatz Bregenz und

dem Bodensee entfernt.

Die Seenähe und die zentrale Lage machen die hochwertige Immobilie zu einem idealen Ausgangspunkt für Kultur- und Freizeitaktivitäten.

Diese großzügige 4-Zimmer-Wohnung beeindruckt mit einer Wohnfläche von ca. 143 m².

Sie ist Teil einer 2000 erbauten Massivbau-Wohnanlage der renommierten Vorarlberger Baufirma "Hinteregger Bau" und

bietet viel Raum für Familien oder Paare, die Wert auf Komfort und Stil legen.

Ausstattung:

- Zwei Bäder, eines mit Wanne, Dusche und Sauna.

- Master Bedroom mit angrenzendem Schrankraum, in dem maßgefertigte Tischlermöbel viel Stauraum bieten.
- Ein freundliches, helles Gästezimmer und ein weiterer Raum für Schlafen/Arbeiten.
- Ein großzügiger Dielen- und Eingangsbereich mit Tischler-Einbauschränken als Garderobe sorgt für ein einladendes Entrée.
- Hochwertige Tischlermöbel im gesamten Wohnbereich und eine moderne, voll ausgestattete Küche.
- Zwei Tiefgaragenplätze, zwei Kellerabteile sowie ein großer Abstellraum runden das Angebot ab.

Die Kombination aus großzügiger Wohnfläche, exzellenter Ausstattung und der erstklassigen Lage in Bregenz macht diese Wohnung zu einem besonderen Zuhause.

Hier genießt man den Bodensee, die Festspiele und das städtische Leben auf höchstem Niveau.

Ich freue mich auf Ihre Kontaktaufnahme!

Adresse (Straße, Hausnummer, PLZ):	Vorarlberg Bregenz, Bregenz		
Anzeigen ID	298125		
Wohnfläche	143 m ²	Zimmer	4
Etage	2. OG	Bautyp	Gebraucht
Baujahr	2000	Bauweise	Massiv
Objektart	Wohnung	Objekttyp	Allgemein
Badezimmer	2	Keller	Vorhanden
Abstellraum	Vorhanden	Heizung	Fußbodenheizung
Verfügbar ab	nach Vereinbarung	Heizwärmebedarf (HWB)	37 kwh/m ² a
Klasse Heizwärmebedarf (Klasse HWB)	B	Gesamtenergieeffizienz-Faktor (fGEE)	1,03 kwh/m ² a
Klasse Gesamtenergieeffizienz-Faktor (Klasse fGEE)	C	Externe ID	JM.285

Kaufpreis	€ 1.195.000
Provision	3,6% (inkl. MwSt.)
Erklärung Kosten	Grunderwerbsteuer: 3,5% Grundbucheintragung: 1,1% Kosten Kaufvertragserstellung