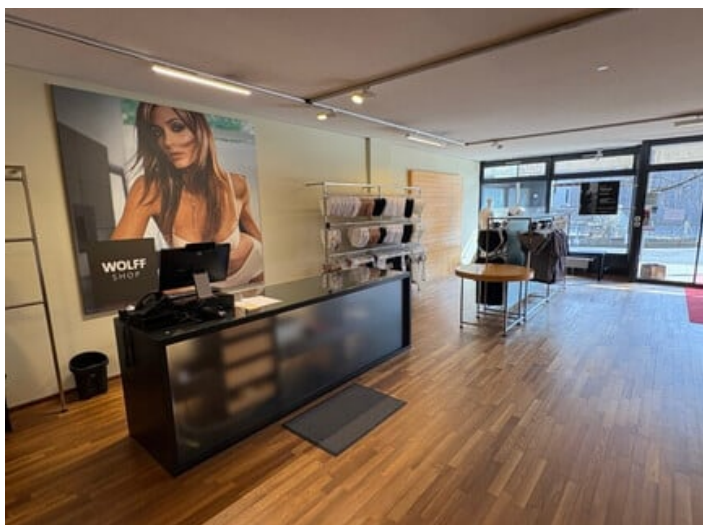




zur Anzeige

Zentrale Geschäftsfläche in Bezau zu vermieten!



Kontaktinformationen

Firma: Wälderhaus Handels GmbH & Co. KG
Kontakt: Thomas Übelher
Adresse (Straße, Hausnummer, PLZ): Bezau
Telefon: 055144115
Mobile: +436648556320
E-Mail: uebelher.thomas@waelderhaus.at

Beste Lage. Starkes Umfeld.

Im Zentrum von Bezau, direkt neben dem Bahnhof, steht ab sofort eine großzügige und gut erreichbare Geschäftsfläche zur Vermietung.

Die Verkaufsfläche umfasst ca. 105 m² und wird ergänzt durch praktische Nebenräume (Lager, Umkleide, WC) mit ca. 30 m².

Ein überdachtes Schaufenster sorgt für optimale Sichtbarkeit, ausreichend Parkplätze sind direkt vor dem Geschäft vorhanden.

Nutzen Sie diese einmalige Gelegenheit und sichern Sie sich einen Standort in einer top Lage.

Interessiert? Wir freuen uns auf Deine Kontaktaufnahme!

Adresse (Straße, Hausnummer, PLZ):	Vorarlberg Bregenz, Bezau, Bahnhof 148		
Anzeigen ID	298045		
Nutzfläche	135 m ²	Grundstücksgröße	135 m ²
Bautyp	Gebraucht	Baujahr	2005
Bauweise	Massiv	Objektart	Gewerblich
Objekttyp	Geschäftslokal	Abstellraum	Vorhanden
Heizung	Fernwärme	Verfügbar ab	Sofort

Preis auf Anfrage