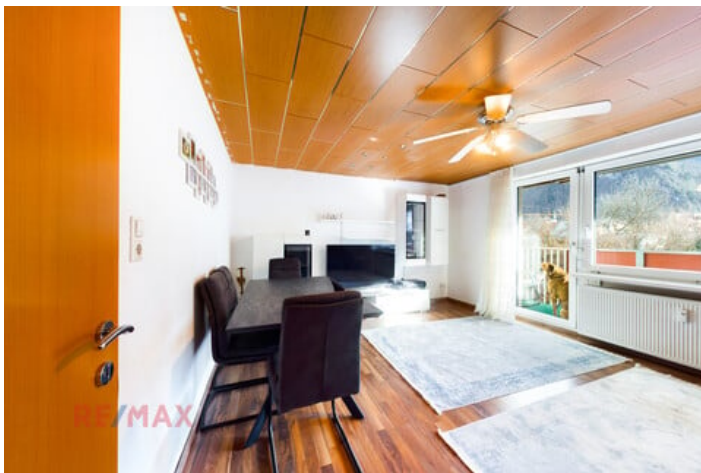


## Familienfreundliche 4-Zimmer-Wohnung mit Balkon und perfekter Infrastruktur



zur Anzeige



### Kontaktinformationen

Firma: RE/MAX Immowest | Immowest GmbH  
Kontakt: Lukas Plankensteiner  
Adresse (Straße, Hausnummer, PLZ): Bundesstraße 87, 6923 Lauterach  
Telefon: +43 5574 / 53434  
Mobile: 004366488495406  
E-Mail: l.plankensteiner@remax-immowest.at

- + Großzügige Raumaufteilung
- + Gut ausgestattete Küche
- + Separates WC
- + Sonniger Balkon
- + Zentrale Lage
- + Nahversorger in der Nähe
- + Kindergarten und Schule in der Nähe
- + Krankenhaus und Bahnhof bequem zu Fuß erreichbar

In einer der gefragtesten Wohngegenden von Hohenems präsentiert sich diese charmante 4-Zimmer-Wohnung mit ca. 87 m<sup>2</sup> Wohnfläche als ideale Kombination aus Wohnkomfort, urbaner Nähe und angenehmer Ruhe. Helle Räume und ein freundliches Wohnambiente schaffen eine Atmosphäre, in der man sich sofort zuhause fühlt.

Der offen gestaltete Wohn- und Essbereich überzeugt mit seiner einladenden Raumwirkung und bietet direkten Zugang zum Balkon. Die gut geschnittenen Schlafzimmer eröffnen vielfältige Nutzungsmöglichkeiten und eignen sich ideal für Familien, Paare oder ein komfortables Homeoffice.

Auch die Lage spricht für sich: Kindergarten, Schulen, Ärzte, Einkaufsmöglichkeiten sowie der Bahnhof befinden sich in bequemer Gehdistanz. So profitieren Sie von einer ausgezeichneten Infrastruktur und gleichzeitig von einem ruhigen, gepflegten Wohnumfeld.

<b>Adresse (Straße, Hausnummer, PLZ):</b>	Vorarlberg Dornbirn, Hohenems, Bahnhofstraße 26		
<b>Anzeigen ID</b>	297033	<b>Zimmer</b>	4
<b>Wohnfläche</b>	87.3 m <sup>2</sup>	<b>Baujahr</b>	1970
<b>Bautyp</b>	Gebraucht	<b>Objekttyp</b>	Allgemein
<b>Objektart</b>	Wohnung	<b>Terrasse</b>	6,20 m <sup>2</sup>
<b>Badezimmer</b>	1	<b>Heizung</b>	Fernwärme
<b>Keller</b>	3,00 m <sup>2</sup>	<b>Gesamtanzahl Stellplätze</b>	1
<b>Verfügbar ab</b>	April 2023	<b>Klasse</b>	
<b>Heizwärmebedarf (HWB)</b>	31.00 kwh/m <sup>2</sup> a	<b>Heizwärmebedarf (Klasse HWB)</b>	B
<b>Externe ID</b>	Remax_6724		
<b>Parkplatz:</b>	Freiplatz (1)		

---

Kaufpreis	€ 330.000
Betriebskosten (exkl. Mwst)	€ 368,91
Provision	3%