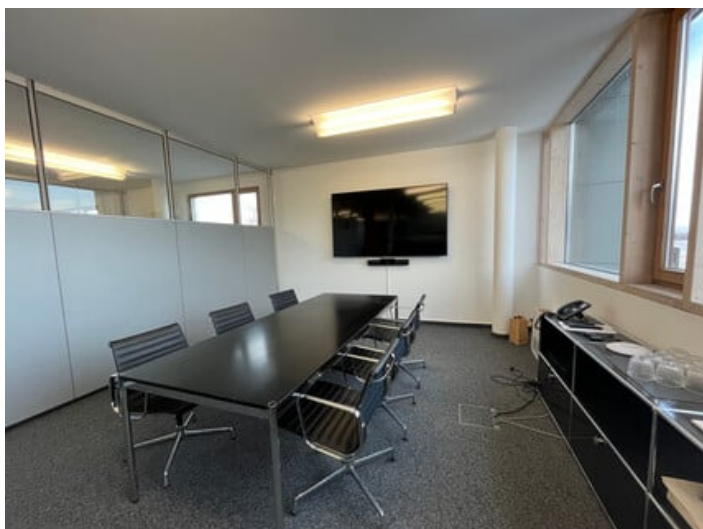




zur Anzeige

## Büroräumlichkeiten Top 10/301a, Haus A



### Kontaktinformationen

Firma: Rhomberg Bau GmbH  
Kontakt: Michael Haugg  
Adresse  
(Straße,  
Hausnummer,  
PLZ): Mariahilfstraße 29  
6900 Bregenz  
Telefon: +43 5574 403-3182  
Mobile: -  
E-Mail: michael.haugg@rhomberg.com

Rhomberg's Fabrik ist Österreichs drittgrößter Wirtschaftspark und liegt zentrumsnah in der Nähe der Stadtstraße (B190), der Dornbirner Hauptverkehrsader. Das Areal ist bequem mit dem Auto oder öffentlichen Verkehrsmitteln sowohl vom Stadtzentrum als auch überregional erreichbar. Zirka 90 Unternehmen mit rund 1.000 Mitarbeitern nutzen die etwas 48.000 m<sup>2</sup> Gewerbeflächen auf dem Gelände der ehemaligen Textilfabrik.

Ein Unternehmen stellt individuelle Ansprüche an seine Umgebung. Daher findet jeder Mieter im Wirtschaftspark „Rhomberg's Fabrik“ sein ganz persönliches Umfeld. Gleichzeitig bekommen die Konsumenten ein breit gefächertes Branchen-Angebot auf komprimiertem Raum.

Die nahezu vollständige Auslastung und langjährige, zufriedene Mieter bestätigten das hervorragende Betriebsumfeld. Moderne Infrastruktur, individuelle gestaltete Mietobjekte und ein gutes Umfeld für Businesstermine – im Seminarzentrum oder im Gasthaus „Färber's“ – zeichnen den Standort aus und geben der konsequenten Umsetzung des Konzeptes recht.

Die Büroräumlichkeiten mit ca. 202 m<sup>2</sup> Nutzfläche und hohen Raumhöhen (ca. 2,8 m) befinden sich im 3.OG vom Haus A, sind hell und freundlich und ausgestattet mit einer Kühlung, Kugelgarnboden, EDV-Verkabelung über Bodendosen, Außenbeschattung, einer Teeküche und einem elektronischen Zutrittssystem. Das Damen- und Herren-WC sind gemeinsam mit einem anderen Mieter vom Stockwerk zu nutzen. Kostenlose Kundenparkplätze sind im Areal vorhanden. Stellplätze für Mitarbeiter können im Parkhaus um € 56,- netto p.m. zzgl. € 13,50 p.m. Betriebskostenpauschale gemietet werden. **Für Büroerweiterungen stehen aktuell im 3.OG vom Haus A ca. 348 m<sup>2</sup> Büroflächen, sowie im 1.OG ca. 550 m<sup>2</sup> Büroflächen zur Verfügung.**

<b>Adresse (Straße, Hausnummer, PLZ):</b>	Vorarlberg Dornbirn, Dornbirn, Färbergasse 15		
<b>Anzeigen ID</b>	296697		
<b>Nutzfläche</b>	202 m <sup>2</sup>	<b>Zimmer</b>	6
<b>Bautyp</b>	Gebraucht	<b>Objektart</b>	Gewerblich
<b>Objekttyp</b>	Büro / Ordination	<b>Verfügbar ab</b>	sofort (oder nach Vereinbarung)
<b>Heizwärmebedarf (HWB)</b>	38 kwh/m <sup>2</sup> a	<b>Klasse Heizwärmebedarf (Klasse HWB)</b>	B
<b>Externe ID</b>	rbgiw__63E4E216-6A98-EB11-B1AC-000D3ADA5694		

Erklärung Kosten

Preis auf Anfrage

auf Anfrage

PROVISIONSFREI für Mieter  
Kautions in Form einer Bankgarantie (3 BMM)  
Vergebührung beim Finanzamt  
KEINE Vertragserrichtungskosten