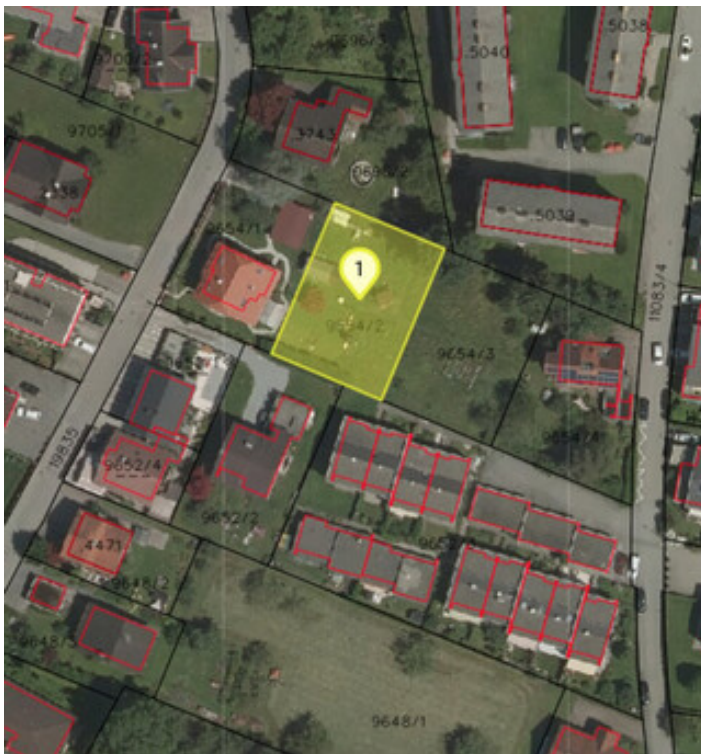




zur Anzeige

Baugrundstück in begehrter Lage in Dornbirn!



Kontaktinformationen

Firma: Breuss&Partner GmbH
Kontakt: Lothar Spiegel
Adresse
(Straße,
Hausnummer,
PLZ): Marktstrasse 38
6850 Dornbirn
Telefon: +43 664 433 19 37
Mobile: -
E-Mail: Office@BreussPartner.at

Baugrundstück in begehrter Lage in Dornbirn!

Sie suchen nach dem perfekten Grundstück für Ihr neues Zuhause in Dornbirn? Dann haben wir genau das Richtige für Sie! Dieses wunderschöne Grundstück liegt in der beliebten Stadt Dornbirn und bietet Ihnen die Möglichkeit, Ihren Traum vom Eigenheim zu verwirklichen.

Die Lage dieses Grundstücks ist einfach ideal. Dornbirn ist eine der größten Städte in Vorarlberg und überzeugt mit einer perfekten Infrastruktur und einer wunderschönen Umgebung. Die Verkehrsanbindung ist ausgezeichnet, sowohl mit dem Bus als auch mit dem Bahnhof sind Sie schnell und bequem in der Stadt oder auch in den umliegenden Ortschaften. Auch für Pendler ist die Lage ideal, denn die Autobahn ist nur wenige Kilometer entfernt.

Aber nicht nur die Verkehrsanbindung ist ein Pluspunkt dieses Grundstücks. In unmittelbarer Nähe finden Sie alles, was Sie für den täglichen Bedarf brauchen. Eine Apotheke, eine Schule, ein Kindergarten, ein Supermarkt und eine Bäckerei sind nur einige Beispiele für die vielfältigen Einkaufsmöglichkeiten in der Umgebung. Auch für Freizeitaktivitäten ist gesorgt, denn Dornbirn bietet zahlreiche Sport- und Freizeitmöglichkeiten, wie zum Beispiel Wanderwege, Radwege und Sportvereine.

Aber das Highlight dieses Grundstücks ist natürlich die Größe von 751m². Hier haben Sie genug Platz, um Ihr Traumhaus zu planen und zu bauen. Egal ob Sie sich für ein Einfamilienhaus, ein Zweifamilienhaus oder eine Villa entscheiden, hier ist alles möglich. Die ruhige und idyllische Lage wird Ihnen dabei viel Entspannung und Erholung bieten. Auch für Familien mit Kindern ist dieses Grundstück perfekt, denn es gibt genügend Platz zum Spielen und Toben im Freien.

Zögern Sie nicht und sichern Sie sich dieses einzigartige Grundstück in Dornbirn. Eine Investition in Immobilien ist immer eine gute Entscheidung und dieses Angebot ist besonders attraktiv. Warten Sie nicht länger und erfüllen Sie sich Ihren Traum vom Eigenheim in einer der schönsten Regionen Österreichs. Wir freuen uns auf Ihre Anfrage und stehen Ihnen gerne für weitere Informationen und Besichtigungstermine zur Verfügung.

Alle Angaben nach bestem Wissen. Irrtum und Zwischenverkauf vorbehalten.

Dieses Expose ist eine Vorinformation, als Rechtsgrundlage gilt alleine der abgeschlossene Kaufvertrag.

§15 der Maklerverordnung gilt als vereinbart.

Infrastruktur / Entfernungen

Gesundheit

Arzt <1.500m

Apotheke <500m

Krankenhaus <3.000m

Klinik <8.500m

Kinder & Schulen

Schule <500m

Kindergarten <500m

Universität <3.000m

Höhere Schule <10.000m

Nahversorgung

Supermarkt <500m

Bäckerei <500m

Einkaufszentrum <2.500m

Sonstige

Bank <500m

Geldautomat <500m
Post <500m
Polizei <2.000m

Verkehr

Bus <500m
Bahnhof <500m
Autobahnanschluss <2.500m
Flughafen <6.500m

Angaben Entfernung Luftlinie / Quelle: OpenStreetMap

Lage:

- Ruhige Wohngegend mit guter Infrastruktur
- Umgeben von Grünflächen und Naherholungsgebieten
- Gute Anbindung an Autobahn und öffentliche Verkehrsmittel
- Zentral gelegen mit kurzen Wegen zu verschiedenen Einkaufs- und Freizeitmöglichkeiten
- Nähe zu verschiedenen Arbeitsplätzen und Gewerbegebieten
- In unmittelbarer Nähe zu verschiedenen kulturellen und sportlichen Einrichtungen
- Schöne Aussicht auf die umliegenden Berge und Landschaft

Adresse (Straße, Hausnummer, PLZ):	Vorarlberg Dornbirn, Dornbirn		
Anzeigen ID	296138		
Grundstücksgröße	751 m ²	Etage	EG
Objektart	Grundstück	Objekttyp	Allgemein
Externe ID	justimmo_374128_5360/1320		

Provision	Preis auf Anfrage
Erklärung Kosten	3% des Kaufpreises zzgl. 20% USt.
	Grunderwerbssteuer: 3.5%
	Grundbucheintragung: 1.1%
	Vertragserrichtungsgebühr: 1,2 % zzgl. Mwst, Exkl. Barauslagen