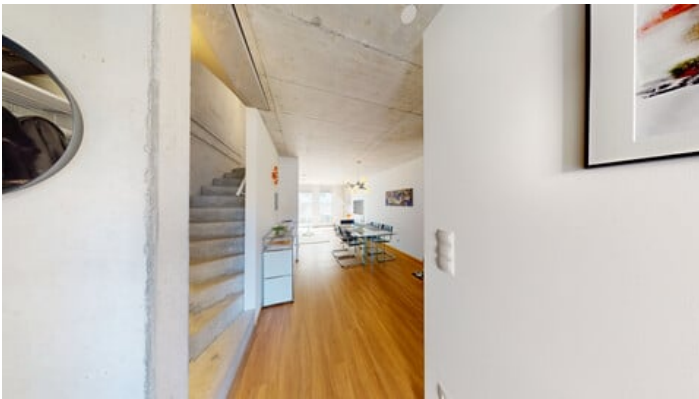




## Mehr als eine Wohnung. Reihenhaus mit Garten und sonniger Dachterrasse in Dornbirn Schoren!



zur Anzeige



### Kontaktinformationen

Firma: CMTY Service GmbH  
Kontakt: Sabine Girardi  
Adresse  
(Straße, Josef-Ganahl-Straße 4  
Hausnummer, 6850 Dornbirn  
PLZ):  
Telefon: +43 676 888 73354  
Mobile: -  
E-Mail: sabine@cmty-service.at

### *Willkommen in der Lannerstraße!*

Dieses moderne 4-Zimmer-RIVA-Townhouse, Baujahr 2023, bietet auf rund 96 m<sup>2</sup> Wohnfläche ein durchdachtes Zuhause für alle, die mehr als eine klassische Wohnung suchen..

Verteilt auf drei Ebenen verbindet das Haus privates Wohnen mit urbaner Qualität. Der offene Wohn-/Essbereich bildet das Zentrum des Hauses und öffnet sich zur Terrasse mit kleinem Privatgartenanteil. Drei gut geschnittene Schlafzimmer bieten Platz für Familie, Homeoffice oder Gäste. Ein Badezimmer mit Badewanne sowie ein separates Gäste WC sorgen für eine alltagstaugliche Raumaufteilung.

Ein besonderes Highlight ist die sonnige Dachterrasse. Sie schafft einen zusätzlichen privaten Außenraum mit urbanem Charakter.

**Der Clou für Ihre Finanzierung:** Eine bestehende **Wohnbauförderung von ca. € 80.000,-** kann übernommen werden – ein entscheidender Vorteil bei der Finanzierung! Zudem profitieren Sie bei Eigennutzung ggf. von den aktuellen Gebührenbefreiungen (Wohnpaket) bis 30.06.2026!

## Highlights:

1. Rund. 96 m<sup>2</sup> auf drei Ebenen
2. Terrasse mit Privatgartenanteil und sonnige Dachterrasse
3. Offener Wohn-/Essbereich
4. Drei Schlafzimmer – ideal für Familien
5. Badezimmer mit Badewanne und separates Gäste WC
6. moderner Materialmix, sehr gepflegter Zustand
7. Tiefgaragenplatz und Fahrradraum

## Angebot in Zahlen:

1. Baujahr 2023
2. Wohnfläche rund 96 m<sup>2</sup>
3. Kaufpreis € 557.500,- zzgl. Parkplatz
4. Wohnbauförderung von rund 80.000,- übernehmbar

## Lage:

Ruhige und familienfreundliche Wohnlage in Dornbirn Schoren mit guter Anbindung. Der Bahnhof Dornbirn Schoren liegt wenige Gehminuten entfernt. Schulen, Kindergarten, Einkaufsmöglichkeiten und Freizeitflächen befinden sich in unmittelbarer Umgebung.

Interesse? Gerne sende ich dir weitere Infos oder vereinbare einen Besichtigungstermin.

**Sabine Girardi**

*sabine@cmtty-service.at*

**CMTY Service GmbH**

---

<b>Adresse (Straße, Hausnummer, PLZ):</b>	Vorarlberg Dornbirn, Dornbirn, Lannerstraße 11e		
<b>Anzeigen ID</b>	296122		
<b>Wohnfläche</b>	95.55 m <sup>2</sup>	<b>Zimmer</b>	4
<b>Bautyp</b>	Neubau (bis 5 Jahre)	<b>Baujahr</b>	2023
<b>Objektart</b>	Wohnung	<b>Objekttyp</b>	Allgemein
<b>Terrasse</b>	Vorhanden	<b>Garten</b>	Vorhanden
<b>Abstellraum</b>	Vorhanden	<b>Fahrradraum</b>	Vorhanden
<b>Heizung</b>	Fernwärme	<b>Verfügbar ab</b>	nach Vereinbarung
<b>Heizwärmebedarf (HWB)</b>	34 kwh/m <sup>2</sup> a	<b>Klasse Heizwärmebedarf (Klasse HWB)</b>	B
<b>Parkplatz:</b>	(Tief-)Garage		

---

Kaufpreis	€ 557.500
Preis (Auto-)Stellplatz	€ 23.000
Förderungen	€ 80.000