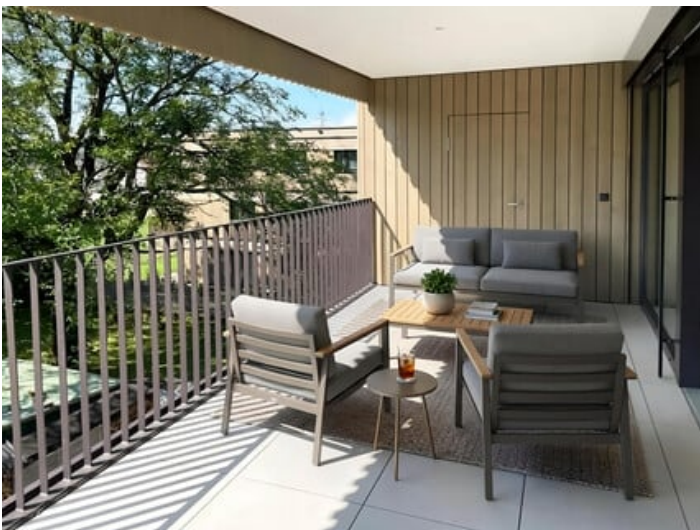




Exklusive 2-Zimmer-Dachgeschosswohnung mit sonniger Terrasse



zur Anzeige



Kontaktinformationen

Firma: ATRIUM - Raum für Ideen
Kontakt: Wolfgang Lang
Adresse
(Straße, Hausnummer, PLZ): Montfortplatz 2, 6923 Lauterach
Telefon: 05574 - 844 44
Mobile: -
E-Mail: office@atrium.at

Diese moderne **2-Zimmer-Dachgeschosswohnung (Top 4-08)** überzeugt durch ihre **sonnige Ausrichtung**, hochwertige Ausstattung und eine großzügige Terrasse. Die durchdachte Raumaufteilung sowie die stilvollen Materialien machen diese Wohnung zu einem idealen Zuhause für Eigennutzer oder Anleger mit Anspruch.

Mit einer **Wohnfläche von 56,10 m²** bietet die Wohnung ein offenes Wohngefühl und direkten Zugang zur **16,70 m² großen Terrasse**, die zum Entspannen und Genießen einlädt. Ein zusätzlicher **Terrassenabstellraum** sowie ein **Kellerabteil** sorgen für praktischen Stauraum. Ein **Tiefgaragenplatz** rundet dieses attraktive Angebot ab.

Die Wohnung befindet sich im Dachgeschoss und punktet mit viel Licht, moderner Architektur und hochwertiger Ausführung.

Highlights auf einen Blick

1. Sonnige **2-Zimmer-Dachgeschosswohnung**

- 2. **Wohnfläche:** 56,10 m²
- 3. **Terrassenabstellraum:** 2,00 m²
- 4. **Kellerabteil:** 6,40 m²
- 5. **1 Tiefgaragenplatz**
- 6. **Hebe-Schiebetüre** als Terrassenzugang im Wohnzimmer
- 7. **Großzügige Terrasse** mit hochwertigen Fliesen
- 8. **Badezimmer mit barrierefreier Dusche** und Dachfenster
- 9. **Hochwertiger Eiche-Parkettboden**
- 10. **Deckenspot**s in der gesamten Wohnung
- 11. **Küche wird eingebaut**

[Mehr Informationen](#)

Adresse (Straße, Hausnummer, PLZ):		Vorarlberg Bregenz, Wolfurt, St. Antoniusweg	
Anzeigen ID	294723		
Wohnfläche	56.1 m²	Zimmer	2
Etage	Dachgeschoss	Bautyp	Neubau/Erstbezug
Baujahr	2024	Objektart	Wohnung
Objekttyp	Dachgeschosswohnung	Terrasse	16,70 m²
Keller	6,40 m²	Abstellraum	2,00 m²
Fahrradraum	Vorhanden	Heizung	Wärmepumpe
Verfügbar ab	Herbst/Winter 2024	Heizwärmebedarf (HWB)	31 kwh/m²a
Gesamtenergieeffizienz-Faktor (fGEE)	0,69 kwh/m²a		
Parkplatz:	(Tief-)Garage (1)		

	Preis auf Anfrage
Preis (Auto-)Stellplatz	€ 27.000
Erklärung Kosten	zzgl. Kaufnebenkosten