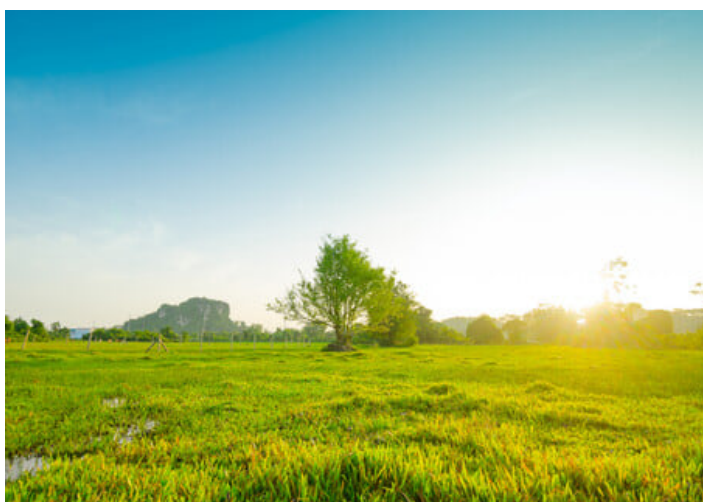




Großes Baugrundstück am Naturschutzgebiet - auch für Doppelhaus



zur Anzeige



Kontaktinformationen

Firma: Andreas Hofer Immobilien GmbH
Kontakt: Markus Maier
Adresse (Straße, Hausnummer, PLZ): Pontenstrasse 6890 Lustenau
Telefon: 05577 93080-204
Mobile: 0043 676 843 115 204
E-Mail: m.maier@ah.at

Zum Verkauf steht ein attraktives Baugrundstück mit ca. 846 m² Fläche in einem ruhigen und familienfreundlichen Wohngebiet mit überwiegender Einfamilienhausbebauung. Das Grundstück kann auch geteilt werden und bietet dann exklusiv Platz für großzügige Doppelhäuser.

Lage:

Die Liegenschaft befindet sich in unmittelbarer Nähe des Naturschutzgebiets im Lauteracher Ried sowie des Jannersees und bietet eine seltene Verbindung aus Natur, Ruhe und exklusiver Lage. Gute Infrastruktur: Schulen, Einkaufsmöglichkeiten, öffentliche Verkehrsmittel und diverse Freizeitangebote befinden sich in unmittelbarer Nähe und sind bequem erreichbar.

| | | | |
|---|-------------------------------|-------------------|---------------------------|
| Adresse (Straße, Hausnummer, PLZ): | Vorarlberg Bregenz, Lauterach | | |
| Anzeigen ID | 294542 | Objektart | Grundstück |
| Grundstücksgröße | 846 m ² | Externe ID | Andreas_Hoferah-immo-1370 |
| Objekttyp | Allgemein | | |

Erklärung Kosten

Preis auf Anfrage

+ 3,5 % Grunderwerbsteuer + 1,1 % Grundbuch + 1,2 %

Vertragserrichtung Provisionsfrei (alle Nebenkosten inkl. MwSt und

zzgl. Barauslagen) Befreiung von der
Grundbuchseintragungsgebühr gemäß GGG Richtlinie §25a möglich.