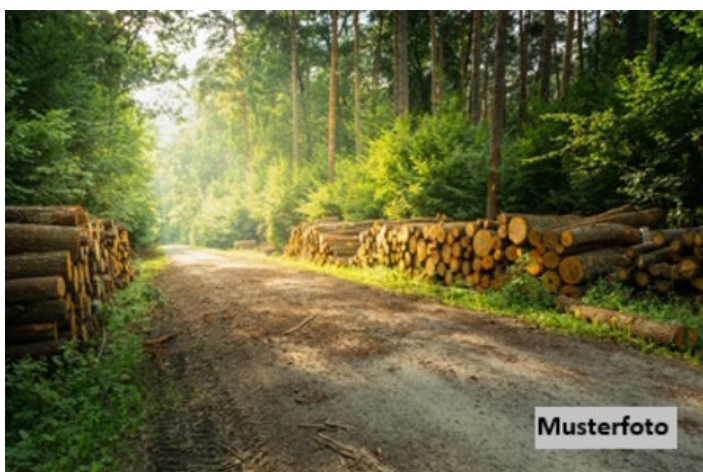


## Land- und Forstwirtschaftsflächen



zur Anzeige



### Kontaktinformationen

Firma: 123Zwangsversteigerung.at GmbH  
Kontakt:  
Adresse  
(Straße, Am Belvedere 8  
Hausnummer, 1100 Wien  
PLZ):  
Telefon: (0)557 - 43 12 01  
Mobile: -  
E-Mail: anfrage@zwangsversteigerung.at

Land- und Forstwirtschaftsflächen (1.0560 ha Landwirtschaftsfläche / 1.3951 ha Wald), sowie Weideunterstand (20 m<sup>2</sup>) für Schafe

Schätzwert: 133.000 EUR

Geringstes Gebot: 66.500 EUR

Für weitere Informationen kontaktieren Sie bitte Frau Berg unter (0)732 - 28 90 11, montags - sonntags von 8:00 bis 18:00 Uhr.

Bei dieser Immobilie handelt es sich um ein VERSTEIGERUNGSOBJEKT. Makler- und Notarkosten entfallen, der Erwerb einer Immobilie ist u.U. weit unter Schätzwert möglich!

Dies ist eine von vielen interessanten Immobilien, die wir in unserem kostengünstigen Immobilienversteigerungsservice veröffentlichen. Sichern Sie sich jetzt diese Informationen, um Ihre Wunschimmobilie preisgünstig zu erwerben.

Serviceinformationen: Frau Berg, Tel. (0)732 - 28 90 11 oder unter [www.zwangsversteigerung.at](http://www.zwangsversteigerung.at)

Allgemeiner Hinweis: Die in diesem Expose verarbeiteten Daten wurden uns von Dritten übermittelt, bzw. dem gerichtsbestellten Gutachten entnommen und konnten von uns nicht geprüft werden. Irrtum und Zwischenverkauf vorbehalten.

**Adresse (Straße, Hausnummer, PLZ):** Oberösterreich Kirchdorf/Krems, Inzersdorf im Kremstal

Anzeigen ID	294211		
Grundstücksgröße	24.511 m <sup>2</sup>	Objektart	Grundstück
Objekttyp	Allgemein	Externe ID	dis_358380

---

Kaufpreis	€ 133.000
Erklärung Kosten	<b>Vadium: € 13.300</b>
	<b>Geringstes Gebot: € 66.500</b>