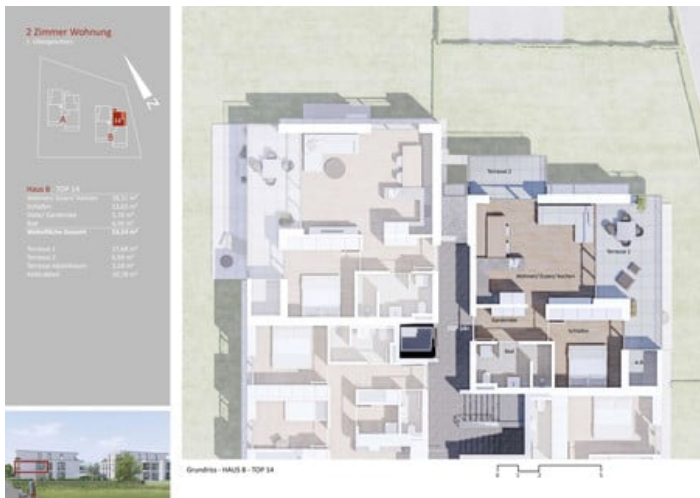


Wohnpark Gisingen - TOP 14 - 2 Zimmer Wohnung



zur Anzeige



Kontaktinformationen

Firma: WOM Architektur & Bau GmbH
 Kontakt: Christian Mais
 Adresse
 (Straße,
 Hausnummer, PLZ): Lustenauerstraße 66 Dornbirn
 Telefon: 05572 / 210 123-10
 Mobile: 0650 21 01 230
 E-Mail: c.mais@wom-arch.at

Zentrumsnah und doch ruhig direkt an der Nafla gelegen, bieten diese wunderbar modernen Wohnungen, aufgeteilt auf zwei Gebäude mit jeweils 8 Einheiten, eine optimale Lebens- und Wohnqualität.

Schnelle Erreichbarkeit der Rheintalautobahn, die Nähe zur Schweiz und Liechtenstein und gute Anbindung an die öffentlichen Verkehrsmittel

sowie die Baggerlöcher in Gehweite schenken Ihnen Komfort durch Nähe zu Natur und Infrastruktur.

Die moderne und doch zweckmäßige Architektur vereint klassische Wohnformen mit den heute gestellten Bedürfnissen an gehobenes Wohnen.

Durchdachte Grundrisslösungen, raumhohe Tischlertüren, Eichenparkett, Holz-Aluminiumfenster, elektrischer Sonnenschutz in Form von außenliegenden Jalousien

sowie schwellenlose Ausführung sind nur ein paar wenige Details Ihrer hochwertigen WOM-TOP Ausstattung.

Durch verschiedene Maßnahmen in Sachen Energieeffizienz erfüllt die Wohnanlage den gehobenen Standard.

Die Wärmeverteilung wird über ein Fußbodenheizungssystem geregelt, welches ein angenehm behagliches Raumklima schafft.

Der Heizwärmebedarf liegt bei jährlich 31 kWh/m².

Auch weitere Wohnungen in unterschiedlicher Größe und Ausrichtung sind noch verfügbar.

Wir informieren Sie gerne persönlich und freuen uns über Ihre Kontaktaufnahme.

Adresse (Straße, Hausnummer, PLZ):	Vorarlberg Feldkirch, Feldkirch, Im Bofel		
Anzeigen ID	294026		
Wohnfläche	53.41 m ²	Zimmer	2
Anzahl Stockwerke	1	Etage	1. OG
Bautyp	Neubau/Erstbezug	Baujahr	2024
Bauweise	Massiv	Objektart	Wohnung
Objektyp	Allgemein	Badezimmer	1
Balkon	24,62 m ²	Keller	10,78 m ²
Abstellraum	2,18 m ²	Heizung	Wärmepumpe
Verfügbar ab	2025	Heizwärmebedarf (HWB)	31 kwh/m ² a
Klasse Heizwärmebedarf (Klasse HWB)	B	Gesamtenergieeffizienz-Faktor (fGEE)	0,54 kwh/m ² a
Klasse Gesamtenergieeffizienz-Faktor (Klasse fGEE)	A+		

Kaufpreis	€ 410.000
Preis (Auto-)Stellplatz	€ 27.000