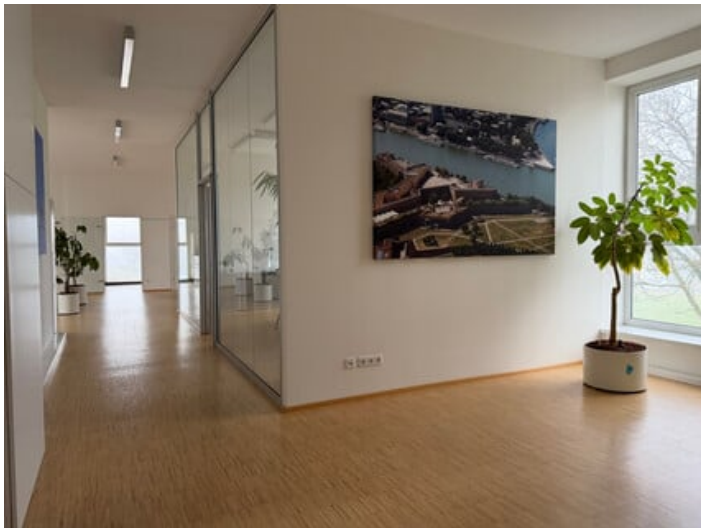


Wolfurt - Bürofläche im 1. OG mit ca. 121 m² (8a)

zur Anzeige

**Kontaktinformationen**

Firma: M-Immobilien
Kontakt: Marc Burtscher
Adresse
(Straße, Messestraße 11
Hausnummer, 6850 Dornbirn
PLZ):
Telefon: +4366488622300
Mobile: -
E-Mail: marc.burtscher@m-i.cc

Das Alge Areal ist ein optimaler Standort für kleine und mittlere Unternehmen. Das Areal bietet Büro-, sowie Lager- und Produktionsflächen. In unmittelbarer Nähe befindet sich eine Bahn- und Postanbindung. Auch die Autobahnanbindung ist nur wenige Fahrminuten entfernt. Werden Sie Teil von über 30 Mietern und nutzen Sie die Synergien der Infrastruktur!

Wir vermieten:

1. Bürofläche mit ca. 121 m²
2. im 1. Obergeschoss
3. Mietpreis auf Anfrage
4. 3 BMM Kautiön
5. provisionsfrei
6. ausreichend Parkflächen

Adresse (Straße, Hausnummer, PLZ): Vorarlberg Bregenz, Wolfurt, Bahnhofstraße 8a
Anzeigen ID 293672

Nutzfläche	121 m ²	Etage	1. OG
Objektart	Gewerblich	Objektyp	Büro / Ordination
Parkplatz:	Freiplatz		

Preis auf Anfrage