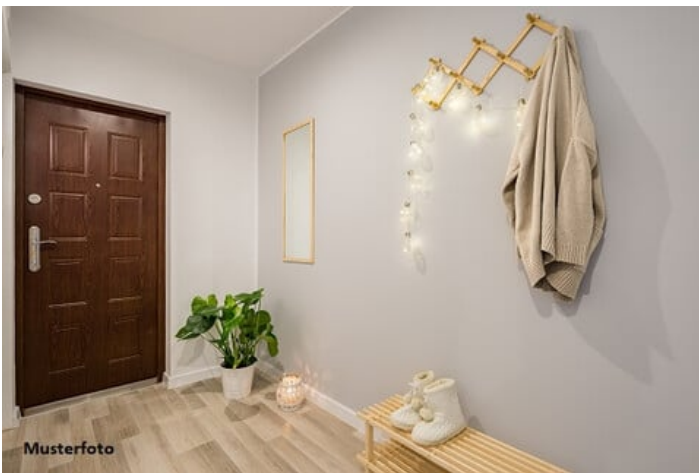




## Anlegerobjekt: Wohnung und Garage im Paket - attraktive Wertanlage



zur Anzeige



### Kontaktinformationen

Firma: 123Zwangsversteigerung.at GmbH  
Kontakt:  
Adresse  
(Straße, Am Belvedere 8  
Hausnummer, 1100 Wien  
PLZ):  
Telefon: (0)557 - 43 12 01  
Mobile: -  
E-Mail: anfrage@zwangsversteigerung.at

Wohnung Top 6 im DG, sowie Garagenstellplatz AP2; die genannten Objekte werden ausschließlich gemeinsam als Paket versteigert; der hier ausgewiesene Verkehrswert versteht sich als Gesamtpreis für das Paket 2 und entspricht der Summe der einzelnen Verkehrswerte aller hier gegenständlichen Anteile (Top 6, AP2)

Schätzwert: 502.000 EUR

Geringstes Gebot: 502.000 EUR

Für weitere Informationen kontaktieren Sie bitte Frau Berg unter (0)512 - 38 40 06, montags - sonntags von 8:00 bis 18:00 Uhr.

Bei dieser Immobilie handelt es sich um ein VERSTEIGERUNGSOBJEKT. Makler- und Notarkosten entfallen, der Erwerb einer Immobilie ist u.U. weit unter Schätzwert möglich!

Dies ist eine von vielen interessanten Immobilien, die wir in unserem kostengünstigen Immobilienversteigerungsservice veröffentlichen. Sichern Sie sich jetzt diese Informationen, um Ihre Wunschimmobilie preisgünstig zu erwerben.

Serviceinformationen: Frau Berg, Tel. (0)512 - 38 40 06 oder unter [www.zwangsversteigerung.at](http://www.zwangsversteigerung.at)

Allgemeiner Hinweis: Die in diesem Expose verarbeiteten Daten wurden uns von Dritten übermittelt, bzw. dem gerichtsbestellten Gutachten entnommen und konnten von uns nicht geprüft werden. Irrtum und Zwischenverkauf vorbehalten.

<b>Adresse (Straße, Hausnummer, PLZ):</b>	Tirol Kitzbühel, Kirchdorf in Tirol, Litzlfeldner Straße		
<b>Anzeigen ID</b>	293023		
<b>Wohnfläche</b>	88 m²	<b>Grundstücksgröße</b>	784 m²
<b>Zimmer</b>	3	<b>Objektart</b>	Investorenobjekte
<b>Objektyp</b>	Haus	<b>Externe ID</b>	dis_336511

---

Kaufpreis	€ 502.000
Erklärung Kosten	<b>Vadium: € 50.200</b>
	<b>Geringstes Gebot: € 502.000</b>