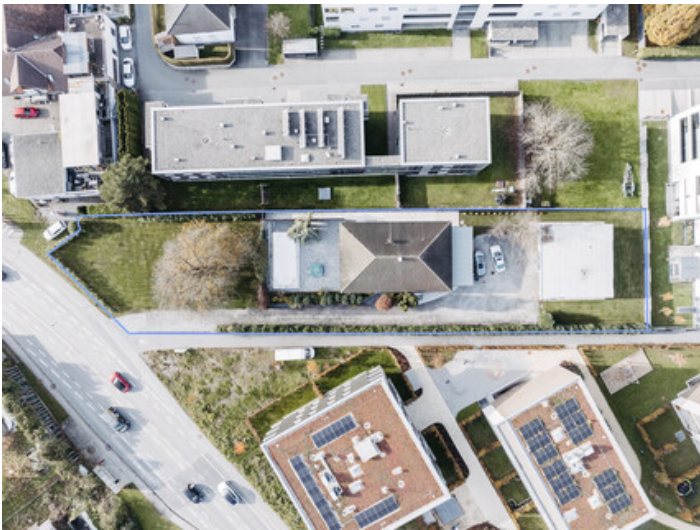




## Großes Bauland (BM) mit modernisiertem Bungalow + Wirtschaftsgebäude



zur Anzeige



### Kontaktinformationen

Firma: ProInvestment Vermögenstreuhand  
Kontakt: PIV - Herr Ruck  
Adresse (Straße, Hausnummer, PLZ): Leutkircherstrasse 30, 88450 Berkheim  
Telefon: 004369910396392  
Mobile: -  
E-Mail: druck@proinvestment.at

## Unternehmer aufgepasst: Wohnen und Arbeiten perfekt kombiniert!

Wir freuen uns, Ihnen diese außergewöhnlich vielseitige Liegenschaft **exklusiv zum Kauf** anbieten zu dürfen. Auf insgesamt vier **Parzellen** vereinen sich großzügiges Wohnen, attraktive Arbeitsmöglichkeiten und wertvolle Baulandreserven.

### Die Liegenschaft umfasst:

1. **Großzügiger, modernisierter Bungalow** mit Pool und ca. 250 m<sup>2</sup> Nutzfläche – ideal für Familien & Unternehmer mit Raumbedarf
2. **Wirtschaftsgebäude** mit rund 120 m<sup>2</sup> Nutzfläche - Vielfältig nutzbar – Lager, Garage, Atelier oder ggf. auch für Ihr Unternehmen
3. **Baulandreserve** mit 633 m<sup>2</sup> - Zusätzliche Entwicklungsmöglichkeiten direkt angrenzend

## Gut zu wissen

Insgesamt umfasst dieses Angebot Bauland (BM) mit ca. 2.133 m<sup>2</sup> Grundfläche.

Es besteht die Option, **1.500 m<sup>2</sup> Bauland** (Bungalow + Wirtschaftsgebäude) **separat** von der **Baulandreserve (633 m<sup>2</sup>)** zu erwerben. Damit bleibt die Liegenschaft sowohl für Investoren als auch für Eigennutzer attraktiv und flexibel gestaltbar.

## Jetzt Besichtigung sichern

Eine Besichtigung sagt mehr als 1.000 Worte.

**Kontaktieren Sie uns unverbindlich und kostenlos für eine Terminvereinbarung.**

## Hinweise

1. Der Vermittler ist als **Doppelmakler** tätig.
2. Die **Kaufnebenkostenübersicht** der Wirtschaftskammer Österreich finden Sie im Anhang.
3. Alle Angaben basieren auf den vorliegenden Unterlagen und erfolgen nach bestem Wissen und Gewissen.
4. Das Exposé dient als Vorabinformation.
5. Es besteht ein **wirtschaftliches Naheverhältnis** zum Auftraggeber.

---

<b>Adresse (Straße, Hausnummer, PLZ):</b>	Vorarlberg Bregenz, Höchst, Bundesstraße 31		
<b>Anzeigen ID</b>	291728		
<b>Grundstücksgröße</b>	2.133 m <sup>2</sup>	<b>Objektart</b>	Grundstück
<b>Objektyp</b>	Baugrundstück		

---

Kaufpreis	€ 2.285.000
-----------	-------------