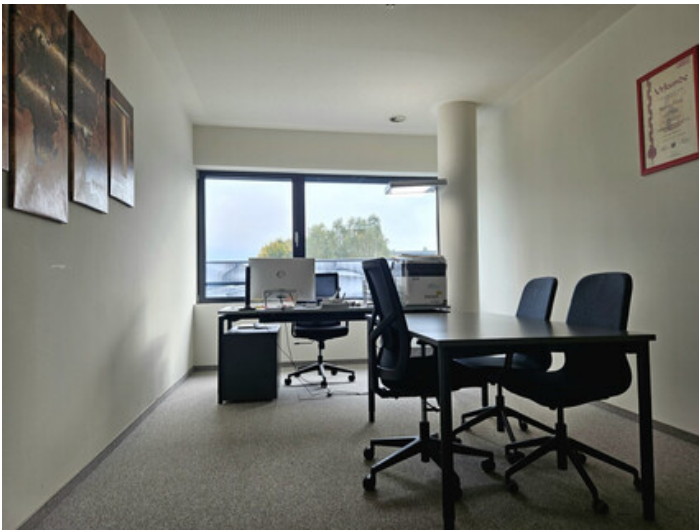


Büro im Coworking Millennium Park RHEINTAL @icub Lustenau



zur Anzeige



Kontaktinformationen

Firma: PRISMA Zentrum für Standort- und
Regionalentwicklung GmbH

Kontakt: Nina Sedlmayr

Adresse
(Straße, Hausnummer, PLZ): CAMPUS V . Hintere
Achmühlerstraße 1c
6850 Dornbirn

Telefon: +43 664 4154104

Mobile: -

E-Mail: nina.sedlmayr@prisma-zentrum.com

Coworking Millennium Park RHEINTAL icub

Deine Zukunft, dein Raum, dein Netzwerk und noch viel mehr Möglichkeiten. Egal ob Startup, Unternehmen oder Freelancer, hier geht Arbeit Hand in Hand mit Gemeinschaft und Spaß. Das Coworking Millennium Park bietet Private Offices einen Meetingraum und eine Lounge.

Willkommen in einer Umgebung, die Inspiration und Zusammenarbeit fördert.

Angebot Private Office

ONE 16-18 m² - € 575,00 brutto

TWO 19-21 m² - € 610,00 brutto

Preise netto zzgl. USt. inkl. Betriebskosten und angeführter Leistungen:

? Möblierte Büroräume

? WLAN / LAN

? 24 / 7 Zugang (mit eigenem Schlüssel)

? Eigener Briefkasten

? Kaffee & Getränke „Pay as you drink“

? Wöchentliche Reinigung

? Heizung & Kühlung

? Benutzung Meetingraum mit großem TV-Screen & Lounge für Veranstaltungen inkludiert

? Nutzung Seminarraum im Erdgeschoss: 2 Tage/Monat inkludiert (Termine/Tage nach Verfügbarkeit)

? Kinderbetreuung (Kostenpflichtig, optional nach Verfügbarkeit)

? Coworking Netzwerk: es besteht die Möglichkeit auch die anderen PRIMSA-Coworking-Standorte in Dornbirn, Egg, Ravensburg und Friedrichshafen zu nutzen (optional nach Verfügbarkeit)

Ausstattung Coworking Space | Service | Umfeld

- Sieben möblierte Private Offices (LAN/WLAN, Heizung & Kühlung, eigener Briefkasten, wöchentl. Reinigung)
- Meetingraum mit großem TV-Screen
- Relax- und Loungebereich
- Outdoor-Sitzmöglichkeit
- Seminarraum (Platz für 30 Personen) **
- Küchenbereich (ausgestattet mit Nespresso Kaffeemaschine, Wasserkocher, Mikrowelle, Kühlschrank, Geschirrspüler etc.)
- Kaffee & Getränke (Fritz-Getränke-Kühlschrank) „Pay as you drink“
- Japanisches Restaurant Yume im Erdgeschoss, Luger-Bäckerwagen (Brot, Gebäck, belegte Brote und Salate) macht täglich beim icub halt, Ristorante La Forchetta, Amann Kaffee, Foodtruck (montags), Millennium Bar im Hotel Amedia, McDonalds fußläufig erreichbar *
- Drucker*
- Lagerräume*
- Tiefgaragenstellplätze*
- Lift/Barrierefreier Zugang
- Kinderbetreuung "[KIMI](#)" für Private-Office Mieter*
- Fitnessstudio „[purfitness](#)“ im Millennium Park Sonderkonditionen*
- Nutzung PRISMA Coworking Spaces an anderen Standorten (nach Verfügbarkeit: Dornbirn, Ravensburg und Friedrichshafen)

*Kostenpflichtig und nach Verfügbarkeit

**2 Tage/Monat inkl. ansonsten kostenpflichtig (Termine/Tage nach Verfügbarkeit)

Anfahrt | Lage mit Bus/Bahn, Fahrrad und Auto

Die zentrale Lage im Vierländereck Deutschland, Schweiz, Liechtenstein und Österreich mit idealer Verkehrsanbindung an die A14 (Anschluss Dornbirn West), ausreichend Parkplätzen und guter Erreichbarkeit mit öffentlichen Verkehrsmitteln machen den Millennium Park RHEINTAL zu einem attraktiven Standort für nationale und internationale Unternehmen. Umweltfreundlich mobil mit dem VVV bis zur Bushaltestelle Dornbirner Straße und Sportpark oder mit dem Rheintalbus aus Dornbirn und der Schweiz kommend. Der Bahnhof Lustenau ist mit den VVV-Linien gut zu erreichen. Von der Bushaltestelle Gasthaus Engel erreichen Sie die weiteren Linien in Richtung Hohenems und Götzis. Das öffentliche Radwegenetz führt direkt an den Millennium Park RHEINTAL.

Interesse?

Kontaktiere uns oder finde mehr Informationen im Anhang oder unter www.prismacoworking.com.

Informationen zum Standort Millennium Park: www.prisma-zentrum.com/mp und millenniumpark.com oder folge dem Millennium Park Rheintal auf [LinkedIn](https://www.linkedin.com) und sehe welche spannenden Unternehmen verortet sind und was Mitten im Rheintal passiert.

Alle Angaben vorbehaltlich Änderungen und Irrtümer. Abbildungen, insbesondere Renderings haben Symbolcharakter.

Infrastruktur / Entfernungen

Gesundheit

Arzt <300m
Apotheke <1.050m
Krankenhaus <5.400m
Klinik <6.025m

Kinder & Schulen

Schule <800m
Kindergarten <250m
Universität <5.600m
Höhere Schule <3.400m

Nahversorgung

Supermarkt <800m
Bäckerei <1.075m
Einkaufszentrum <1.200m

Sonstige

Bank <1.100m
Geldautomat <1.100m
Post <1.250m
Polizei <1.200m

Verkehr

Bus <300m
Bahnhof <2.150m
Autobahnanschluss <2.150m
Flughafen <4.700m

Angaben Entfernung Luftlinie / Quelle: OpenStreetMap

Adresse (Straße, Hausnummer, PLZ):	Vorarlberg Dornbirn, Lustenau, Millennium Park 9		
Anzeigen ID	289667		
Nutzfläche	17.93 m ²	Anzahl Stockwerke	3
Etage	1. OG	Bautyp	Gebraucht
Baujahr	2004	Objektart	Gewerblich
Objekttyp	Büro / Ordination	Heizwärmebedarf (HWB)	32 kwh/m ² a

Klasse
Heizwärmebedarf **B**
(Klasse HWB)

Gesamtenergieeffizienz-
Faktor (fGEE) 0.97 kwh/m²a

Klasse
Gesamtenergieeffizienz- **B**
Faktor (Klasse fGEE)

Externe ID justimmo_181737_7482/360

Gesamtmiete (exkl. MwSt.) € 575