

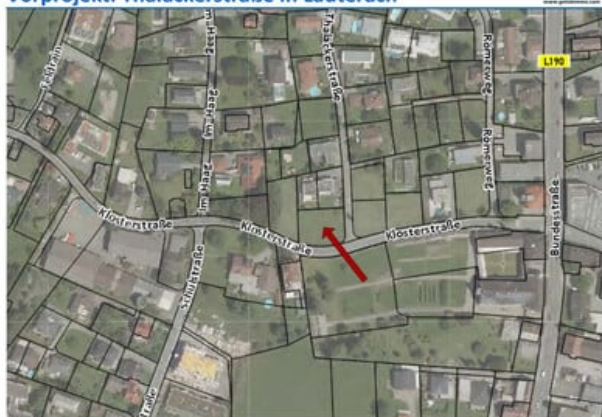


## Wohnraum in Lauterach - Jetzt anfragen und als Erster das Exposé erhalten!



zur Anzeige

Vorprojekt: Thaläckerstraße in Lauterach



### Kontaktinformationen

Firma: Golobimmo GmbH  
 Kontakt: Dalina Woltsche  
 Adresse (Straße, Hausnummer, PLZ): Dornbirnerstraße 2, 6890 Lustenau  
 Telefon: +43 5577 21300  
 Mobile: -  
 E-Mail: dalina.woltsche@golobimmo.com

Ein tolles Doppelhaus wird in der Thaläckerstraße in Lauterach gebaut.

### PROVISIONSFREI !

#### Haus 1 mit Grundstück - noch verfügbar

Haus 2 mit Grundstück - vergeben

### Jetzt anfragen und als Erster das Exposé erhalten!

Aktuell erstellen wir gerade das Exposé für dieses Projekt, es ist nur noch ein Haus verfügbar.

Wenn Sie jetzt schon eine Anfrage stellen, sind Sie einer der ersten die dann das Exposé zugesendet bekommt.

**Adresse (Straße, Hausnummer, PLZ):** Vorarlberg Bregenz, Lauterach, Thaläckerstraße  
**Anzeigen ID** 289265  
**Wohnfläche** 112 m<sup>2</sup>

**Zimmer** 4

<b>Bautyp</b>	Neubau/Erstbezug	<b>Baujahr</b>	2026
<b>Bauweise</b>	Fertigteil	<b>Objektart</b>	Haus
<b>Objekttyp</b>	Einfamilienhaus	<b>Terrasse</b>	Vorhanden
<b>Garten</b>	Vorhanden	<b>Dachboden</b>	Vorhanden
<b>Heizung</b>	Wärmepumpe		

---

Preis auf Anfrage