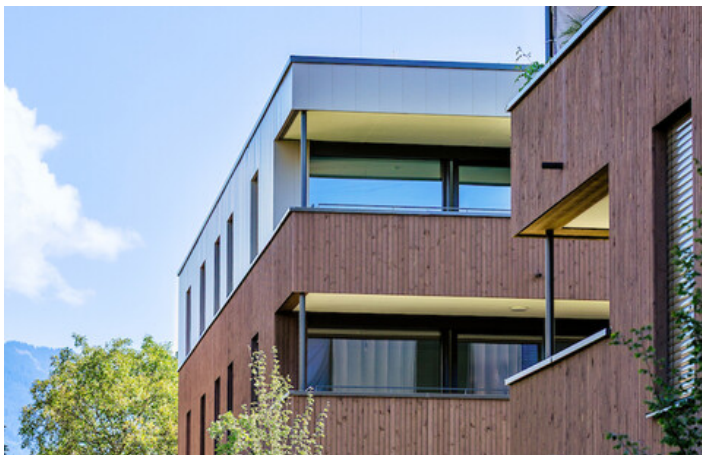




3-Zimmer Dachgeschosswohnung mit idealer Raumaufteilung (Top A07)



zur Anzeige



Kontaktinformationen

Firma: ZIMA Unternehmensgruppe
Kontakt: Christian Schenk
Adresse (Straße, Hausnummer, PLZ): Lustenauerstraße 64, 6850 Dornbirn
Telefon: +43 55723838
Mobile: -
E-Mail: christian.schenk@zima.at

3-Zimmer Dachgeschosswohnung mit idealer Raumaufteilung (Top A07)

BEZUGSFERTIGER WOHNGENUSS IN HERRLICHER RUHELAGE

Das bereits fertiggestellte Neubauprojekt Pfäfersweg besteht aus vier Baukörpern mit jeweils nur wenigen Wohnungen. Die Lage am Ortsrand von Rankweil nahe Wald und Wiesen verspricht eine ruhige und entspannte Wohnatmosphäre. Gleichzeitig ist das Zentrum der Gemeinde, die Autobahn und der Bahnhof Rankweil schnell erreicht.

In den Wohnräumen geben raumhohe Fenster den Blick auf die herrlich grüne Umgebung frei. Die offen angelegten Wohn- bzw. Küchenbereiche sind jeweils optimal Richtung Terrasse oder Garten ausgerichtet. Panoramaverglasungen bilden die Verbindung nach draußen und lassen eine helle Wohnatmosphäre entstehen.

Die verschiedenen Materialisierungen der Fassade bilden einen sanften Kontrast. Im Erdgeschoss und 1. Obergeschoss wird eine Fassadenverkleidung aus Holz mit vertikalen Latten realisiert, das Dachgeschoss wird hingegen mit einer Verkleidung aus Colorblech versehen. Die gemeinsame Tiefgarage, Kellerabteile, Fahrradabstellräume und ein Kinderspielfeld runden das komfortable Wohnkonzept ab.

RUHIGE IDYLLE MIT IDEALER INFRASTRUKTUR

Rankweil bietet eine vielseitige Wohnqualität mit aktivem Gemeindeleben, ruhigen Wohngebieten, Freizeitaktivitäten in der Natur und einer optimalen Verkehrsanbindung sowie Infrastruktur. Wenige Meter von Ihrem neuen Zuhause entfernt beginnt bereits der Einstieg in ein weit verzweigtes Wegenetz aus Wander- bzw.

Radwegen. Für kürzere Feierabend-Touren bietet sich eine Wanderung zum „Hohen Sattel“ an. Nicht weit ist auch der Schafplatz Rankweil – ein öffentlicher Platz mit Grillstellen, einem Wasserspielplatz sowie einer großen Wiesenfläche zum Spielen und Verweilen in ruhiger Natur. Nach ca. 15 Minuten mit dem Fahrrad sind mehrere Badeseen, wie z.B. die Paspels-Seen, erreichbar. Vom Pfäfersweg aus geht es ungefähr 10 Minuten zu Fuß ins Zentrum der Gemeinde Rankweil, wo das Einkaufszentrum Vinomna Center, diverse Geschäfte, Cafés, Restaurants, Ärzte und eine Apotheke zu finden sind.

Mit dem Fahrrad sind Sie in 10 Minuten beim Einkaufszentrum Passage 22 mit weiteren Restaurants und Dienstleistern. Nur rund 3 Minuten sind es bis zur Autobahnauffahrt A14. Auch hier kommt Ihnen die Lage am Pfäfersweg zugute: Mit dem Auto brauchen Sie ca. 10 Minuten in die Innenstadt Feldkirch und 15 Minuten bis zur Ausfahrt Dornbirn-West.

Mit der Wohnbauförderung in Vorarlberg bleibt der Traum vom Eigenheim attraktiv. Profitieren Sie jetzt von guten Konditionen – und sparen Sie bis 30.Juni 2026 zusätzlich bis zu € 11.500,- durch den Entfall der Nebengebühren.

Weitere Wohneinheiten und Projekte finden Sie auf unserer Homepage: www.zima.at

Adresse (Straße, Hausnummer, PLZ):	Vorarlberg Feldkirch, Rankweil, Pfäfersweg 8, 8a, 8b, 8c		
Anzeigen ID	289018		
Wohnfläche	68.61 m²	Zimmer	3
Etage	DG. OG	Bautyp	Neubau/Erstbezug
Baujahr	2023	Objektart	Wohnung
Objektyp	Dachgeschosswohnung	Terrasse	11,73 m²
Keller	7,20 m²	Externe ID	justimmo_53092_886-A07
Parkplatz:	(Tief-)Garage		

Kaufpreis	€ 469.000
Preis (Auto-)Stellplatz	€ 27.000