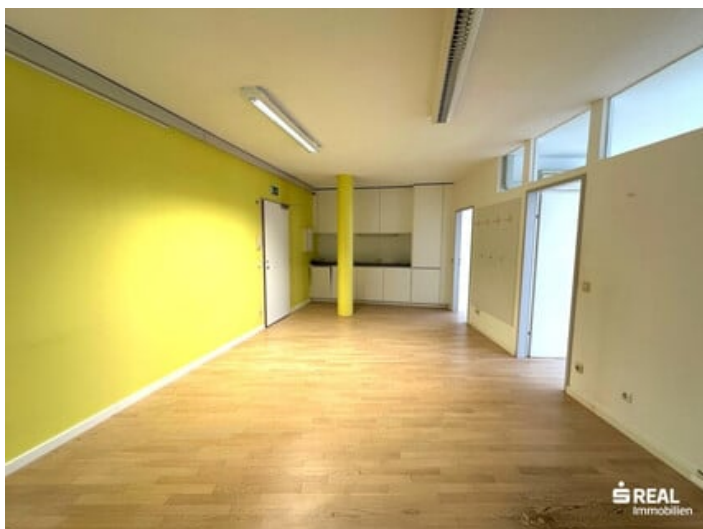




zur Anzeige

Moderne Büro/Praxis in Dornbirn:



Kontaktinformationen

Firma: Sparkassen Real Vorarlberg
Immobilienvermittlung GmbH

Kontakt: Ulrike Manzl

Adresse
(Straße,
Hausnummer,
PLZ): Sparkassenplatz 1
6850 Dornbirn

Telefon: +43 (0)5 0100 - 26542

Mobile: +43 664 8388022

E-Mail: ulrike.manzl@sreal.at

Moderne Büro/Praxis in Dornbirn:

Wir vermieten im Cityhaus in Dornbirn-Kreuzgasse ein großzügiges Büro/Praxis. Diese helle und gepflegte Immobilie befindet sich in der 2. Etage eines modernen Gebäudes und bietet Ihnen eine großzügige Fläche von 137,43 m², welche bequem mit dem Lift erreichbar ist.

Die Lage dieser Immobilie könnte kaum besser sein! Sie profitieren von einer ausgezeichneten Verkehrsanbindung, sowohl mit öffentlichen Verkehrsmitteln wie Bus und Bahnhof, als auch von den nahegelegenen Parkmöglichkeiten.

Schauen Sie sich das tolle Büro vorab schon im 360° Rundgang an:
<https://app.immoviewer.com/portal/tour/3130888?accessKey=6887>

Das Büro besteht aus einem

- Empfangsraum
- 4 Büros
- Teeküche
- WC mit Dusche

Außerdem verfügen die Büros über eine Klimaanlage.

Für weitere Fragen oder für eine Besichtigung stehe ich Ihnen gerne zur Verfügung. **Sparkassen REAL Vorarlberg, Ihr Spezialist für schöne Büroräumlichkeiten.**

Nebenkosten:

- * 3 Bruttomonatsmieten Kautions
- * Vergebührung beim Finanzamt
- * Vertragserrichtung
- * Vermittlungshonorar 3 Bruttomonatsmieten zzgl. 20% MwSt

Unsere Angaben beziehen sich auf die Auskünfte des Eigentümers. Irrtum und Änderungen vorbehalten.

Wir weisen darauf hin, dass zwischen dem Vermittler und dem zu vermittelnden Dritten ein familiäres oder wirtschaftliches Naheverhältnis besteht.

Lage:

Adresse (Straße, Hausnummer, PLZ):	Vorarlberg Dornbirn, Dornbirn, Kreuzgasse		
Anzeigen ID	288245	Objektart	Gewerblich
Etage	2. OG	Verfügbar ab	nach Vereinbarung
Objekttyp	Büro / Ordination	Klasse	C
Heizwärmebedarf (HWB)	70 kwh/m ² a	Heizwärmebedarf (Klasse HWB)	

**Gesamtenergieeffizienz-
Faktor (fGEE)** 1.26 kwh/m²a

Klasse
Gesamtenergieeffizienz- C
Faktor (Klasse fGEE)

Externe ID justimmo_354464_963/7863

Gesamtmiere (exkl. MwSt.)	€ 1.981,82
Betriebskosten (exkl. Mwst)	€ 381,82
Miete (exkl. MwSt.)	€ 1.600
Kaution	€ 7.020
	7.020,00 €
Provision	4.756,37 € inkl. 20% USt.