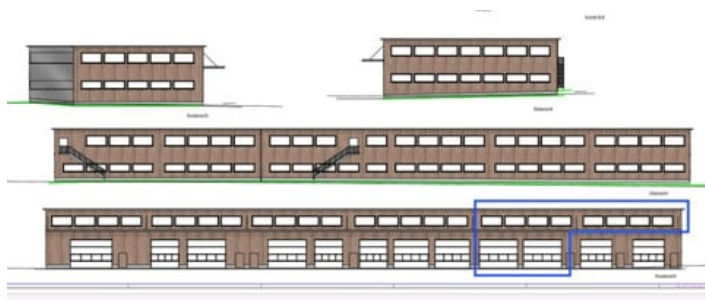




Attraktive Produktions- und Büroflächen im Gewerbegebiet Bezau



zur Anzeige



Kontaktinformationen

Firma: Karrenblick Wohnbau
Kontakt: Florian Dünser
Adresse (Straße, Hausnummer, PLZ): Moosmahdstraße 21, 6850 Dornbirn
Telefon: 05572/3750-0
Mobile: 06642256016
E-Mail: florian@vie-products.com

Attraktive Produktions- und Büroflächen im Gewerbegebiet Bezau

Im Herzen des Gewerbegebiets von Bezau entsteht eine moderne Gewerbeliegenschaft, die optimale Bedingungen für Produktion, Handwerk oder Gewerbe bietet.

Adresse (Straße, Hausnummer, PLZ):	Vorarlberg Bregenz, Bezau, Wilbinger		
Anzeigen ID	288142	Bautyp	Neubau/Erstbezug
Nutzfläche	349.45 m ²	Objektart	Gewerblich
Baujahr	2025	Verfügbar ab	Herbst 2026
Objektyp	Betriebsobjekt		

Preis auf Anfrage