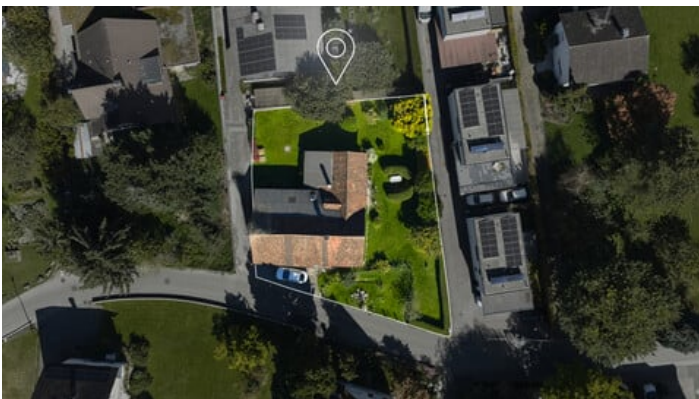


Beste Lage für Familien - Lustenau



zur Anzeige



Kontaktinformationen

Firma: Andreas Hofer Immobilien GmbH
 Kontakt: Markus Maier
 Adresse (Straße, Hausnummer, PLZ): Pontenstrasse 6890 Lustenau
 Telefon: 05577 93080-204
 Mobile: 0043 676 843 115 204
 E-Mail: m.maier@ah.at

Dieses attraktive Grundstück befindet sich in einem ruhigen und gepflegten Wohnviertel, das überwiegend von Einfamilienhäusern geprägt ist – ideal für alle, die eine naturnahe und familienfreundliche Umgebung schätzen. Bebaut ist das Grundstück mit einem charmanten Rheintal-Haus – einem architektonischen Klassiker, der heute nur noch selten zu finden ist. Die besondere Bauweise und der zeitlose Charakter dieser Häuser verleihen dem Anwesen einen einzigartigen Charme und machen es zu einem wahren Liebhaberstück. Das Haus benötigt aber viel Sanierungsaufwand, könnte aber auch einem Neubau - ev. sogar einem Doppelhaus weichen. Ob als zukünftiges Zuhause oder als Investition mit Entwicklungspotenzial – dieses Grundstück bietet vielfältige Möglichkeiten in begehrter Lage.

Lage:

Schöne und beschauliche Lage mit sehr viel Grün rundum. Alle infrastrukturellen Einrichtungen sind fußläufig erreichbar.

Adresse (Straße, Hausnummer, PLZ):	Vorarlberg Dornbirn, Lustenau, Alpstrasse		
Anzeigen ID	288015	Objektart	Grundstück
Grundstücksgröße	1.003 m ²	Externe ID	Andreas_Hoferah-immo-1318
Objekttyp	Baugrundstück		

Erklärung Kosten

Preis auf Anfrage

+ 3,5 % Grunderwerbsteuer + 1,1 % Grundbuch + 1,2 %
Vertragserrichtung + 3,6 % Vermittlungshonorar (alle Nebenkosten
inkl. MwSt und zzgl. Barauslagen) Befreiung von der
Grundbuchseintragungsgebühr gemäß GGG Richtlinie §25a möglich.