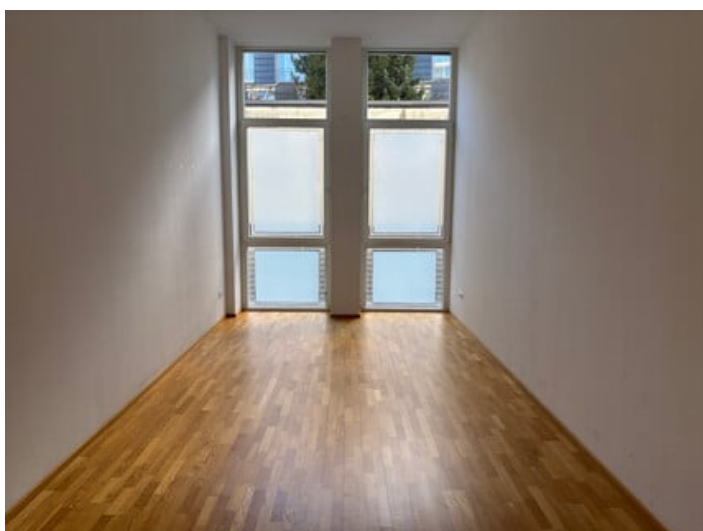




Flexible Gewerbefläche im Herzen von Dornbirn zu vermieten



zur Anzeige



Kontaktinformationen

Firma: Rhomberg Bau GmbH
Kontakt: Sarah Ahrenstedt
Adresse
(Straße, Hausnummer, PLZ): Mariahilfstraße 29, 6900 Bregenz
Telefon: +43 5574 403-3530
Mobile: -
E-Mail: sarah.ahrenstedt@rhomberg.com

Moderne Ausstattung im historischen Altbau

Im Erdgeschoss der Bahnhofstraße 3 steht eine vielseitig nutzbare Gewerbefläche zur Miete bereit – ideal für Büro, Atelier oder Praxis. Die Einheit befindet sich in einem charmanten, denkmalgeschützten Altbau und überzeugt durch moderne Ausstattung in einem stilvollen Ambiente.

Die offene Raumstruktur bietet zahlreiche Gestaltungsmöglichkeiten. Auf Wunsch können Zwischenwände eingezogen werden, um den Grundriss individuell an Ihre Bedürfnisse anzupassen.

Dank der zentralen Innenstadtlage in Dornbirn profitieren Sie von einer hervorragenden Erreichbarkeit: Der Bahnhof sowie zahlreiche Busverbindungen befinden sich in unmittelbarer Nähe. Zudem ist die Anbindung an die Autobahn Richtung Feldkirch, Bregenz und in die Schweiz in wenigen Minuten erreichbar.

Bei Bedarf stehen zugeordnete Stellplätze in der angrenzenden Tiefgarage des Hotels Martinspark zur Verfügung und können separat angemietet werden.

Adresse (Straße, Hausnummer, PLZ):

Vorarlberg Dornbirn, Dornbirn, Bahnhofstraße 3

Anzeigen ID

285568

Nutzfläche

124 m²

Bautyp

Gebraucht

Objekttyp

Büro / Ordination

Zimmer

5

Objektart

Gewerblich

Verfügbar ab

sofort

Heizwärmebedarf (HWB)	54.1 kwh/m²a	Klasse Heizwärmebedarf (Klasse HWB)	C
Externe ID	rbgiw__27EE48BA-5587- EB11-A812-000D3ADDA4B4		

Erklärung Kosten	Preis auf Anfrage
	auf Anfrage
	PROVISIONSFREI für Mieter
	KEINE Vertragserrichtungskosten
	3 BMM Kautio: Bankgarantie oder Sparbuch
	Vergebührung beim Finanzamt