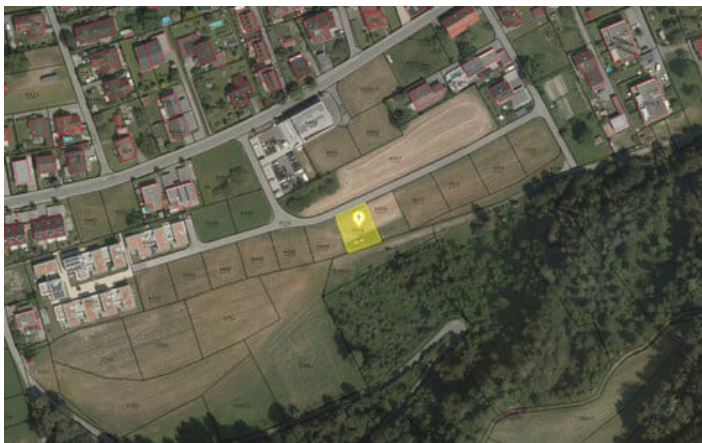


Traumhaftes Grundstück in Feldkirch: Ca. 501 m² - Ihr Bauplatz wartet!



zur Anzeige



Kontaktinformationen

Firma: SIMA Immobilien GmbH
Kontakt: Anastasios Maximos
Adresse
(Straße,
Hausnummer,
PLZ): Lindauer Straße 13 / 2
6911 Lochau
Telefon: +43 676 7090990
Mobile: 00436767090990
E-Mail: anastasios.maximos@simaimmobilien.at

Entdecken Sie Ihr zukünftiges Traumgrundstück in Feldkirch!

Mit einer großzügigen Fläche von 501 m² bietet dieses Grundstück nicht nur ausreichend Platz für Ihre individuellen Bauvorhaben, sondern auch die Möglichkeit, Ihre Wohnträume in einer der schönsten Regionen Österreichs zu verwirklichen. Der Kaufpreis von 450.000,00 € macht dieses Angebot zu einer attraktiven Investition in Ihre Zukunft.

Feldkirch besticht durch seine malerische Umgebung und eine hervorragende Lebensqualität. Hier finden Sie die perfekte Kombination aus urbanem Leben und naturnaher Idylle. Das Grundstück liegt in einer ruhigen Wohngegend, die dennoch optimal angebunden ist. Die nahegelegene Bushaltestelle ermöglicht Ihnen eine bequeme Anbindung an das öffentliche Verkehrsnetz, sodass Sie schnell und unkompliziert in die umliegenden Städte gelangen.

Lassen Sie sich diese einmalige Chance nicht entgehen! Kontaktieren Sie uns noch heute für weitere Informationen und vereinbaren Sie einen Besichtigungstermin.

Hinweise: Dieses Exposé dient zur Vorabinformation. Alle Angaben nach bestem Wissen und Gewissen, jedoch ohne Gewähr. Tippfehler, Irrtum und Zwischenverkauf vorbehalten.

Der Vermittler ist als Doppelmakler tätig.

Infrastruktur / Entfernungen

Gesundheit

Arzt <1.000m
Apotheke <1.000m
Krankenhaus <2.750m

Kinder & Schulen

Schule <1.000m
Kindergarten <750m
Höhere Schule <3.000m
Universität <3.000m

Nahversorgung

Supermarkt <750m
Bäckerei <1.000m
Einkaufszentrum <3.500m

Sonstige

Bank <1.000m
Geldautomat <1.000m
Post <750m
Polizei <2.750m

Verkehr

Bus <250m
Bahnhof <2.500m
Autobahnanschluss <4.500m

Angaben Entfernung Luftlinie / Quelle: OpenStreetMap

Lage:

Das Grundstück bei Bergäcker in Feldkirch besticht durch seine ideale Lage in einem lebendigen Wohngebiet. In unmittelbarer Nähe finden Sie alles, was das Herz begehrt: Arzt, Apotheke, Schule und Kindergarten sind bequem erreichbar. Einkaufsmöglichkeiten wie Supermarkt und Bäckerei sorgen für täglichen Komfort, während Bank, Geldautomat und Post ebenfalls in der Nähe sind. Die gute Anbindung an den öffentlichen Nahverkehr mit Buslinien rundet das attraktive Angebot ab.

Adresse (Straße, Hausnummer, PLZ):	Vorarlberg Feldkirch, Feldkirch, Bergäcker		
Anzeigen ID	285556	Objektart	Grundstück
Grundstücksgröße	501 m ²	Externe ID	justimmo_384381_7763/289
Objekttyp	Allgemein		

Kaufpreis	€ 425.000
Provision	3% des Kaufpreises zzgl. 20% USt.