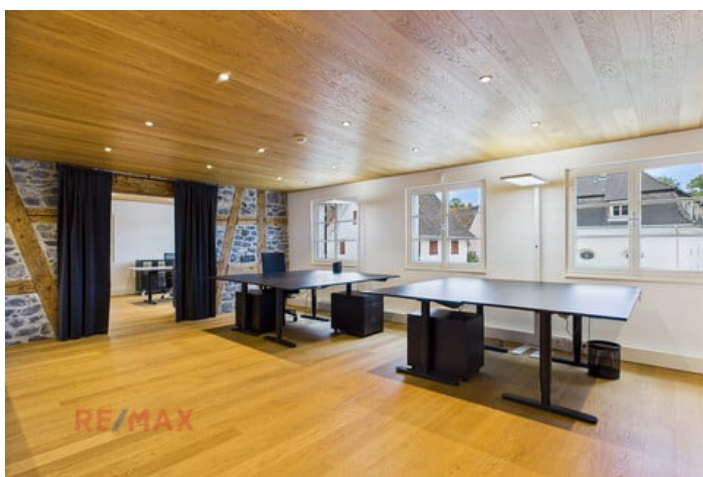




Think Big – Start Classy: Bürofläche mit Weitblick



zur Anzeige



Kontaktinformationen

Firma: RE/MAX Immowest R.Götze GmbH
Kontakt: Julian Hefel
Adresse
(Straße, Bundesstraße 87
Hausnummer, 6923 Lauterach
PLZ):
Telefon: +43 5574 / 53434
Mobile: 004366488545671
E-Mail: j.hefel@remax-immowest.at

- + Büroräume im Zentrum von "Ems"
- + Beste Infrastruktur in naher Umgebung
- + Denkmalgeschütztes Gebäude
- + Nahversorger, öffentliche Anbindung uvm. in unmittelbarer Nähe
- + öffentliche Parkplätze direkt vor der Haustüre

Willkommen in Ihrer neuen Geschäftsadresse im Herzen von Hohenems! Diese attraktive Bürofläche bietet die perfekte Grundlage, um Ihre unternehmerischen Pläne in die Tat umzusetzen.

Hohenems überzeugt mit seiner reizvollen Kombination aus historischem Flair und wirtschaftlicher Dynamik. Die zentrale Lage garantiert eine ausgezeichnete Verkehrsanbindung an die umliegenden Städte sowie an das gesamte Rheintal – ideal für Unternehmen mit Weitblick.

Profitieren Sie von einem Arbeitsumfeld, das urbanes Leben und naturnahe Erholung auf besondere Weise vereint. Die flexible Raumgestaltung bietet vielfältige Möglichkeiten für moderne Arbeitskonzepte – ob Einzelbüro, Teamfläche oder kombinierte Nutzung.

Nutzen Sie diese Chance für Ihre geschäftliche Zukunft. Wir freuen uns auf Ihre Anfrage und beraten Sie gerne persönlich zur Anmietung dieser Bürofläche in bester Lage von Hohenems.

Adresse (Straße, Hausnummer, PLZ): Vorarlberg Dornbirn, Hohenems, Mondscheingasse 8

Anzeigen ID	282617		
Nutzfläche	121.7 m²	Etage	2
Baujahr	1879	Objektart	Gewerblich
Objekttyp	Büro / Ordination	Heizwärmebedarf (HWB)	34.00 kwh/m²a
Klasse			
Heizwärmebedarf (Klasse HWB)	B	Externe ID	Remax_6042

	Preis auf Anfrage
Betriebskosten (exkl. Mwst)	€ 302,5
Provision	3BMM