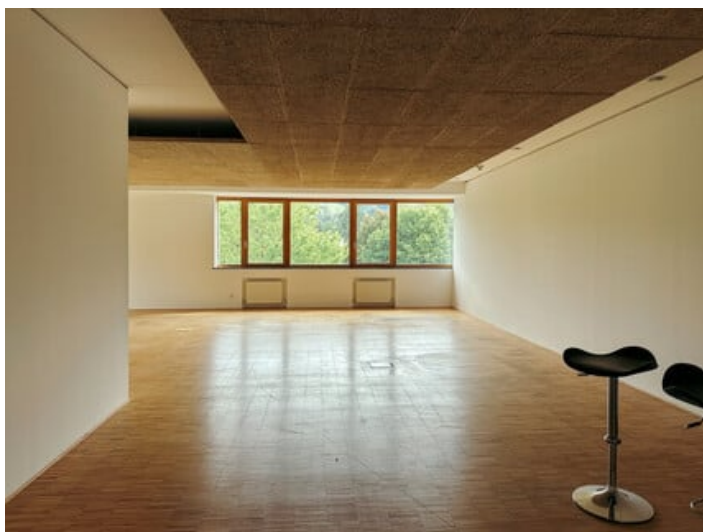




Tolle Bürofläche im 2. Obergeschoss | Impulszentrum BREGENZERWALD



zur Anzeige



Kontaktinformationen

Firma:	PRISMA Zentrum für Standort- und Regionalentwicklung GmbH
Kontakt:	Christoph Drexel
Adresse (Straße, Hausnummer, PLZ):	CAMPUS V, Hintere Achmühlestraße 1 6850 Dornbirn
Telefon:	+43 664 8462810
Mobile:	-
E-Mail:	christoph.drexel@prisma- zentrum.com

BÜROEINHEIT IM 2. OBERGESCHOSS | ALLE VORTEILE AUF EINEN BLICK

- Helle Mieteinheit
- Repräsentativer Charakter
- Eiche Parkettboden in der Einheit
- Manuell bedienbarer, außenliegender Sonnenschutz
- Tiefgarage mit 25 anmietbaren Stellplätzen
- Außenstellplätze zur freien Nutzung für Mieter und Besucher
- Teeküchenanschluss vorhanden

STANDORT | DIE VORZÜGE

Im Impulszentrum BREGENZERWALD stehen gesamt rund 2.100 m² hochwertig ausgestattete Büromietflächen zur Verfügung.

Darüber hinaus wird den angesiedelten Unternehmen und Institutionen ein breites Infrastrukturangebot zur Verfügung gestellt. Der Standort verfügt über ein modernes Restaurant | Pizzeria mit wöchentlich wechselnden Menüs. Der Seminarraum sowie das multi-funktionale Foyer können angemietet werden.

Nach Bedarf kann in der Hauseigenen Tiefgarage ein Parkplatz angemietet werden. Weiters stehen ausreichend Außenparkplätze für die Mieter sowie Besucher kostenlos zur Verfügung.

LAGE

Das Impulszentrum BREGENZERWALD befindet sich in zentraler Lage am ehemaligen Bahnhofsareal in Egg. Der historisch bedeutsame Standort symbolisiert damit die Funktion eines regionalen Treffpunktes sowie die Verbindung zu den anderen Gemeinden des Bregenzerwaldes und den restlichen Regionen Vorarlbergs.

BLEIBEN SIE IM GESPRÄCH

Bei Fragen zum Impulszentrum BREGENZERWALD sowie ein detailliertes Angebot stehen wir Ihnen gerne zur Verfügung und freuen uns auf Ihre Kontaktaufnahme.

Alle Angaben vorbehaltlich Änderungen und Irrtümer. Abbildungen, insbesondere Renderings haben Symbolcharakter.

Infrastruktur / Entfernungen

Gesundheit

Arzt <150m

Apotheke <75m

Kinder & Schulen

Schule <325m

Kindergarten <150m

Nahversorgung

Supermarkt <225m

Bäckerei <150m

Einkaufszentrum <225m

Sonstige

Bank <150m

Post <75m

Geldautomat <1.300m

Polizei <175m

Verkehr

Bus <150m

Bahnhof <5.000m

Angaben Entfernung Luftlinie / Quelle: OpenStreetMap

Adresse (Straße, Hausnummer, PLZ):	Vorarlberg Bregenz, Egg, Gerbe 1135		
Anzeigen ID	282319		
Nutzfläche	149.6 m²	Anzahl Stockwerke	3
Etage	2. OG	Bautyp	Gebraucht
Baujahr	2001	Objektart	Gewerblich
Objekttyp	Büro / Ordination	Verfügbar ab	ab sofort
Externe ID	justimmo_181737_7482/761		
Parkplatz:	(Tief-)Garage	Freiplatz	

Preis auf Anfrage