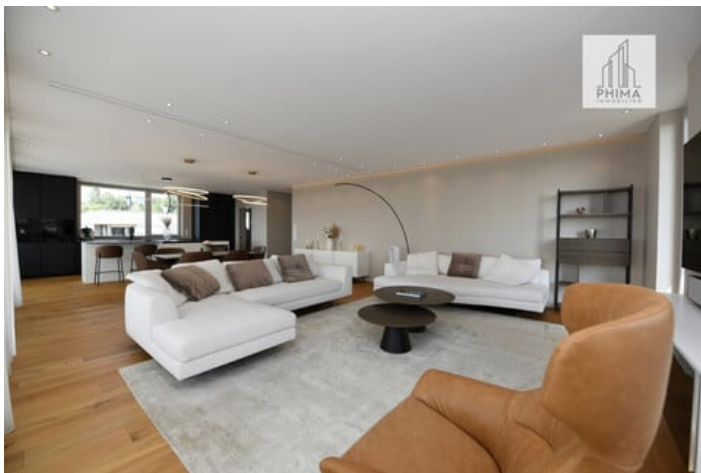


Einzigartiges und exklusives Penthouse in Bregenz



zur Anzeige



Kontaktinformationen

Firma: PHIMA Immobilien GmbH
Kontakt: Matteo Fröhlich
Adresse
(Straße,
Hausnummer,
PLZ): Riedergasse 47
6900 Bregenz
Telefon: 0043557424511
Mobile: 00436645373005
E-Mail: m.froehlich@phima.at

Einzigartigkeit gepaart mit Exklusivität beschreibt die großzügige Penthouse Wohnung in der Bregenzer Agathe-Fessler- Straße auf den Punkt genau. Direkt mit dem Aufzug lässt sich die Wohnung barrierefrei betreten und beeindruckt gleich zu Beginn mit dem besonderen Flair.

Der lichtdurchflutete Wohnbereich mit kilometerweitem Ausblick ist das Herzstück der über 220 m² großen Immobilie. Von dort aus gelangt man direkt auf die gigantische Terrasse, welche die ganze Wohnung seitlich umschließt und zum Entspannen einlädt.

Hochwertige Materialien ziehen sich durch sämtliche Räumlichkeiten, beginnend mit der modernen Küche und endend mit einem Panorama-Atelier, durch.

Mit insgesamt drei Schlafzimmern, zwei Büroräumen, zwei Bädern und zwei Vorräumen, lassen sich eine Vielzahl an individuellen gestalterischen Möglichkeiten im Interior-Bereich realisieren.

Edle Parkettböden, riesige Fensterfronten, großzügige Deckenhöhen, exklusive Garnituren und außergewöhnlicher Flair sind charakteristisch für den besonderen Charme und spiegeln die großen Investitionen in die Räumlichkeiten wider.

Es besteht die Option, das gesamte Inventar zu übernehmen, was einen reibungslosen Einzug in die luxuriöse Wohnung erleichtert.

Einmalkosten / Nebenkosten

3,5% Grunderwerbssteuer

1,1% Grundbuchseintragungsgebühr
3,0% Vermittlungsprovision zzgl. 20% MwSt.
Vertragserrichtungskosten
Beglaubigungskosten + Barauslagen

Adresse (Straße, Hausnummer, PLZ):	Vorarlberg Bregenz, Bregenz, Agathe-Fessler-Straße 13		
Anzeigen ID	280947		
Wohnfläche	222.09 m ²	Zimmer	5
Baujahr	2009	Objektart	Wohnung
Objekttyp	Allgemein	Badezimmer	2
Balkon	95,99 m ²	Terrasse	95,99 m ²
Keller	13,30 m ²	Heizung	Gas, Solar, Fußbodenheizung
Gesamtanzahl Stellplätze	2	Heizwärmebedarf (HWB)	52.00 kwh/m ² a
Klasse Heizwärmebedarf (Klasse HWB)	C	Gesamtenergieeffizienz-Faktor (fGEE)	1.03 kwh/m ² a
Klasse Gesamtenergieeffizienz-Faktor (Klasse fGEE)	C	Externe ID	phima_1541
Parkplatz:	(Tief-)Garage (1)		

Betriebskosten (exkl. MwSt) € 850,58
Preis auf Anfrage