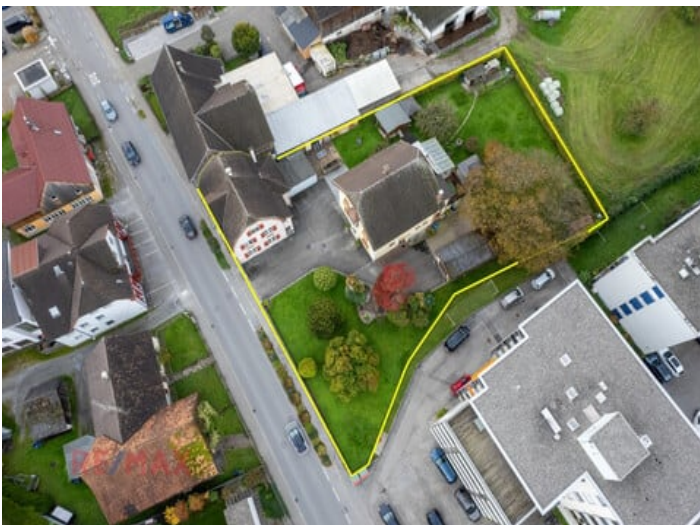


## Zwei Häuser in Hard am Bodensee: Perfekte Kombination für Wohnen & Arbeiten



zur Anzeige



### Kontaktinformationen

Firma: RE/MAX Immowest R.Götze GmbH  
Kontakt: Reinhard Götze  
Adresse (Straße, Hausnummer, PLZ): Bundesstraße 87, 6923 Lauterach  
Telefon: +43 5574 / 53434  
Mobile: +43 664 44 37 058  
E-Mail: goetze@remax-immowest.at

- \*\*2 Häuser / 3 Wohneinheiten
- \*\*Gesamt 2.285 m<sup>2</sup> Grund, 483 m<sup>2</sup> Wohnfläche, zzgl. 170 m<sup>2</sup> Dachboden
- \*\*Straßenseitig kleines Ladenlokal
- \*\*Dachboden jederzeit zu einer Wohnung ausbaubar
- \*\*Bodensee fußläufig erreichbar
- \*\*Im Zentrum von Hard
- \*\*Beste Infrastruktur
- \*\*Interessante Baunutzungszahl
- \*\*Nahversorger und Gaststätten in unmittelbarer Nähe

### \*\*BESCHREIBUNG\*\*

Inmitten des idyllischen Rheindeltas, direkt in Hard am Bodensee, bieten sich Ihnen zwei unabhängige, freistehende Häuser, die in jeder Hinsicht überzeugen.

Mit jeweils drei großzügigen Stockwerken (insgesamt 3 Wohneinheiten) bieten diese Immobilien den Raum und die Flexibilität, die Familien sich wünschen. Straßenseitig befindet sich ein ehemaliges, kleines Ladenlokal. Drei Garagen bieten nicht nur Platz für Ihre Fahrzeuge, sondern auch genügend Stauraum für Fahrräder, Gartengeräte oder sonstige Bedürfnisse.

Der große, wunderschön angelegte Gemeinschaftsgarten lädt dazu ein, die Natur in vollen Zügen zu genießen. Diese beginnt bereits direkt vor Ihrer Haustür, und durch die Anbindung an das internationale Radwegenetz stehen Ihnen endlose Möglichkeiten für Ausflüge und sportliche Aktivitäten offen.

**\*\*LAGE\*\***

Hard am Bodensee bietet eine Vielzahl von Annehmlichkeiten und Dienstleistungen für ihre Bewohner.

Einkaufsmöglichkeiten sind vielfältig, von kleinen Fachgeschäften bis hin zu größeren Supermärkten. In den Restaurants der Gemeinde kann man lokale und internationale Küche genießen.

In der Region sind zahlreiche Ärzte, Apotheken und Gesundheitseinrichtungen ansässig, um die medizinische Versorgung sicherzustellen.

Die Bodenseegemeinde ist ein wunderbarer Ort zum Leben. Egal, ob es um Gesundheit, Bildung, Einkaufs- oder Freizeitmöglichkeiten geht, Hard bietet alles, was man sich wünschen kann.

Die Nähe zur Landeshauptstadt Bregenz und die Anbindung an das internationale Radwegenetz machen Hard zum perfekten Ausgangspunkt für Erholung und Abenteuer im einzigartigen Naturschutzgebiet des Rheindeltas.

---

<b>Adresse (Straße, Hausnummer, PLZ):</b>	Vorarlberg Bregenz, Hard, Landstraße 26 + 28		
<b>Anzeigen ID</b>	259153		
<b>Wohnfläche</b>	485 m <sup>2</sup>	<b>Grundstücksgröße</b>	2.285 m <sup>2</sup>
<b>Zimmer</b>	16	<b>Baujahr</b>	1910
<b>Objektart</b>	Haus	<b>Objektyp</b>	Einfamilienhaus
<b>Badezimmer</b>	3	<b>Terrasse</b>	14,00 m <sup>2</sup>
<b>Wintergarten</b>	Vorhanden	<b>Heizung</b>	Gas, Pellets, Alternativ, Fußbodenheizung
<b>Gesamtanzahl Stellplätze</b>	3	<b>Heizwärmebedarf (HWB)</b>	154.00 kwh/m <sup>2</sup> a
<b>Klasse Heizwärmebedarf (Klasse HWB)</b>	E	<b>Externe ID</b>	Remax_5523
<b>Parkplatz:</b>	(Tief-)Garage (3)	Freiplatz (3)	

---

	Preis auf Anfrage
Provision	3%