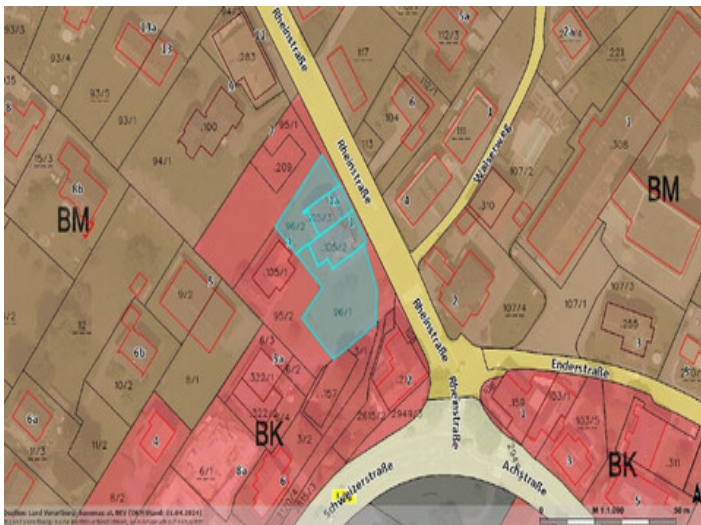


## Baukerngebiet - Grundstück mit Altbestand!



zur Anzeige



### Kontaktinformationen

Firma:	Volksbank Vorarlberg Immobilien GmbH & Co OG
Kontakt:	Mario Jäger
Adresse (Straße, Hausnummer, PLZ):	Lustenauerstraße 49 6850 Dornbirn
Telefon:	+43(0)50 882 3932
Mobile:	+43 (0)664 8328273
E-Mail:	mario.jaeger@volksbank-immo.at

Dieses einzigartig gelegene Baugrundstück mit Altbestand befindet sich in zentraler Lage von Altach. Alle infrastrukturellen Einrichtungen sind im nahen Umfeld und somit fußläufig erreichbar. Diese Lage macht dieses Grundstück, zu einem der begehrtesten im Ort.

Das ebene Grundstück ist voll erschlossen, alle öffentlichen Anschlüsse liegen am Grundstück. Die Zufahrt erfolgt über das öffentliche Straßennetz. Laut VOGIS ist es als Baukerngebiet gewidmet.

- Sonnig
- Zentrale Lage
- Begehrte Lage

Dieses Objekt wird im Bieterverfahren verkauft.

Erklärung Bieterverfahren: Das Bieterverfahren ist weder eine Auktion noch eine Versteigerung! Für den Eigentümer besteht kein Zwang, das Angebot anzunehmen. Am Ende des Bieterverfahrens steht die Einigung zwischen Interessent und Verkäufer, die ihren Abschluss mit einem herkömmlichen Immobilienkaufvertrag bei einem Notar findet. Der Interessent bestimmt, welches Gebot er abgibt. Das Bieterverfahren bietet eine partnerschaftliche Methode, die Immobilie für beide Seiten zu den besten Bedingungen abzuwickeln. Die Provision von 3% + 20% MwSt. errechnet sich vom tatsächlichen Kaufpreis.

Da sich das Grundstück laut Grundbuchsatzug im Grundsteuerkataster befindet, kann die tatsächliche Grundstückfläche von jener Flächenangabe im Grundbuch abweichen.

Wie weisen Sie darauf hin, dass die eingezeichneten Leitungen (Wasser, Kanal, Erdgas und Strom) nur den ungefähren Verlauf zeigen und die genaue Lage zu überprüfen ist.

Es wurden keine Bodenaufschlüsse entnommen.

Die Angaben beziehen sich auf die Auskünfte des Eigentümers.

Dieses Angebot ist freibleibend, Irrtum und Zwischenverkauf bleiben ausdrücklich vorbehalten.

Weiters weisen wir Sie auf Ihr Rücktrittsrecht gem. § 30 a Konsumentenschutzgesetz hin. Den genauen Wortlaut des § 15 Maklergesetzes und des § 30 a Konsumentenschutzgesetzes können Sie dem beiliegenden Merkblatt entnehmen.

Es besteht ein wirtschaftliches Naheverhältnis zur Volksbank Vorarlberg e. Gen.

Des Weiteren weisen wir ausdrücklich darauf hin, dass wir als Doppelmakler tätig sind. Wir glauben, Ihnen mit diesem Angebot ein interessantes Objekt namhaft gemacht zu haben.

Nebenkosten: 3,5% Grunderwerbssteuer, 1,1% Grundbucheintragung, 3,6% Vermittlungshonorar inkl. 20 % MwSt., Vertragserrichtungskosten

---

<b>Adresse (Straße, Hausnummer, PLZ):</b>	Vorarlberg Feldkirch, Altach, Rheinstraße 1 und 1a		
<b>Anzeigen ID</b>	256952		
<b>Grundstücksgröße</b>	1.147 m <sup>2</sup>	<b>Objektart</b>	Grundstück
<b>Objekttyp</b>	Allgemein	<b>Verfügbar ab</b>	nach Vereinbarung
<b>Externe ID</b>	Volksbank_2717		

---

	Preis auf Anfrage
Provision	3,6% inkl. 20% USt.