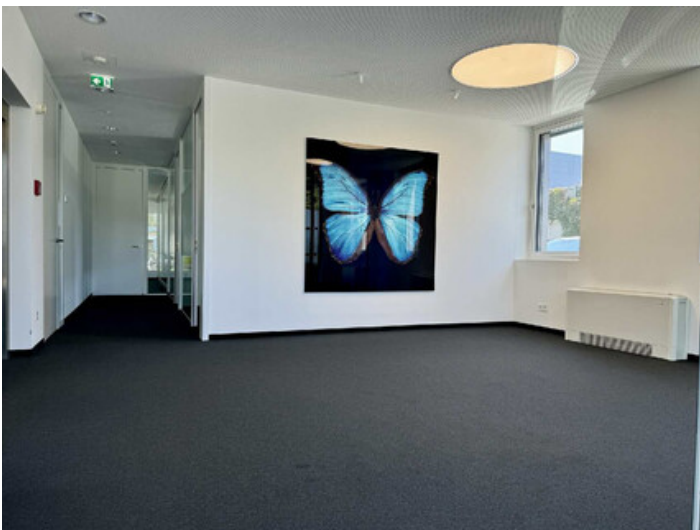


Attraktive Büro- und Ordinationsfläche



zur Anzeige



Kontaktinformationen

Firma: Hypo Immobilien & Leasing GmbH
Kontakt: Patricia Ellensohn
Adresse (Straße, Hausnummer, PLZ): Dornbirn
Telefon: +43 50 414
Mobile: -
E-Mail: patricia.ellensohn@hypo-il.at

Attraktive Büro- und Ordinationsfläche

Im Betriebsgebiet I von Weiler befindet sich dieses attraktive, neuwertige Büro- bzw. Ordinationshaus.

Die Räumlichkeiten sind sehr hell und modern. Glasfaseranschluss für das Internet ist vorhanden. Die Fläche im Erdgeschoss bietet Ihnen eine voll ausgestattete Küche, zudem sind 2 WC's vorhanden. Ein Außenbereich hinter dem Gebäude bietet Ihren Mitarbeitern erholsame Pausen im Freien.

Ein Lift garantiert Ihnen Barrierefreiheit. Die Raumaufteilung in den Büros lässt sich verändern. Aufgrund des Doppelbodens sind Leitungen einfach und flexibel verlegbar.

Zusätzlich zur Heizung ist ebenfalls eine Kühlung vorhanden, jedes Büro ist einzeln steuerbar. Der Keller kann bei Bedarf teilweise zugemietet werden. Ebenso können mehrere Stockwerke kombiniert werden.

Die Zufahrt für die gewerbliche Nutzung ist über die A14 Abfahrt Klaus und Zufahrt über die Landstraße Treietstraße gegeben. Zudem sind auch der Bahnhof Klaus sowie eine Busanbindung fußläufig für Ihre Mitarbeiter erreichbar.

Die Grenznähe zur Schweiz bietet sich ideal für internationale Geschäfte an. Ausreichend Außenstellplätze stehen Ihnen und Ihren Kunden zur Verfügung!

Lassen Sie sich diese Gelegenheit nicht entgehen, gerne beraten wir Sie persönlich!

Adresse (Straße, Hausnummer, PLZ):	Vorarlberg Feldkirch, Weiler		
Anzeigen ID	255382		
Nutzfläche	188 m ²	Baujahr	2017
Objektart	Gewerblich	Objekttyp	Büro / Ordination
Heizung	Fernwärme, Zentralheizung	Verfügbar ab	nach Vereinbarung
Externe ID	TopReal_670/02112		

Gesamtmiete (exkl. MwSt.)	€ 2.707,2
Miete (exkl. MwSt.)	€ 2.256
Kautions	€ 8.200
Provision	2BMM