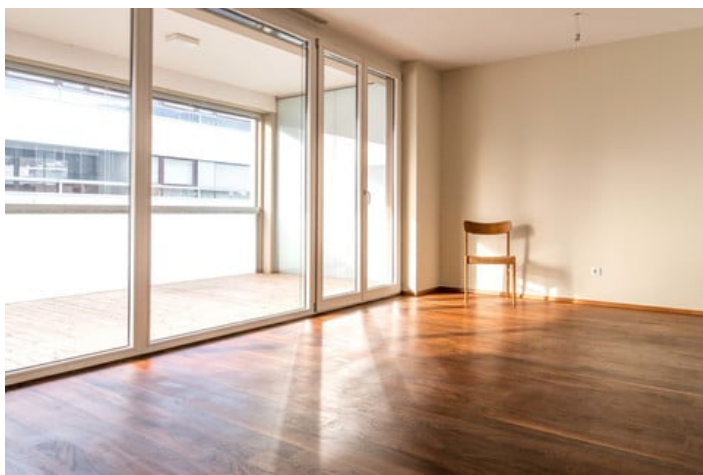




zur Anzeige

2-Zimmer-Wohnung mit großer Loggia und TG-Stellplatz im Zentrum Dornbirns



Kontaktinformationen

Name: Privatanzeige

Moderne und helle Zwei-Zimmer-Wohnung im Zentrum Dornbirns, Nähe iNatura und Dornbirner Ach, im 1. Stock einer Mehrparteienwohnanlage. Absolutes Highlight: Loggia 25 qm mit Holzboden und Schiebe-Verglasung. Wohn- und Essbereich mit Einbauküche (inkl. Kühl-/Gefrierschrank, Herd und Spülmaschine). Eingangsbereich mit Garderobe. Abstellraum (mit Anschlüssen für Waschmaschine und Trockner). Badezimmer mit WC, Waschbecken, Spiegelschrank, Handtuchheizkörper und Badewanne (mit Duschfaltwand). Großes Schlafzimmer. Badezimmerboden gefliest, ansonsten durchgehendes dunkelbraunes, geöltes Echtholzparkett. Die komplette Wohnung wurde kürzlich gestrichen.

Inkludiert: Kellerabteil und Tiefgaragenstellplatz (mit Tor-Fernbedienung und Vorinstallation für Elektromobilität). Bestandteile der Wohnanlage: Gästeparkplätze, Kinderwagenabstellraum, Fahrradkeller, Waschkeller. Fahrstuhl, Pelletheizung, Granderwasser.

Die Wohnung steht ab dem 1. Juli 2026 zur Verfügung.

Adresse (Straße, Hausnummer, PLZ):	Vorarlberg Dornbirn, Dornbirn, Schmelzhütter Straße 14		
Anzeigen ID	248182	Zimmer	2
Wohnfläche	51 m ²	Etage	1. OG
Nebenräume	1	Objektart	Wohnung
Bautyp	Gebraucht	Badezimmer	1
Objekttyp	Allgemein	Keller	4,60 m ²
Loggia	25,00 m ²		

Abstellraum	1,9 m ²	Heizung	Pellets
Verfügbar ab	1.7.2026	Heizwärmebedarf (HWB)	84,5 kwh/m ² a
Gesamtenergieeffizienz-Faktor (fGEE)	0,86 kwh/m ² a		

Gesamtbelastung	€ 1.250	
Betriebskosten (exkl. Mwst)	€ 200	
Kaution	€ 3.750	
Erklärung Kosten	1050 EUR Miete, plus 200 EUR Betriebskostenvorschreibung, beides inkl. TG-Stellplatz, pro Monat	