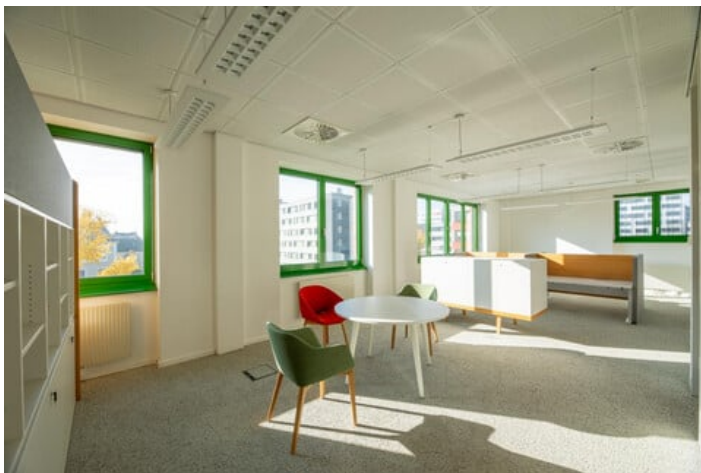


Große Bürofläche mit flexibler Raumaufteilung - PKW-Stellplätze möglich



zur Anzeige



Kontaktinformationen

Firma: Österreichische Post AG Konzern-Immobilien
 Kontakt: Nicole Harnisch
 Adresse (Straße, Hausnummer, PLZ): Rochusplatz 1, 1030 Wien
 Telefon: +436646247623
 Mobile: +43 664 / 624 45 13
 E-Mail: nicole.harnisch@post.at

Büroflächen im 22. Bezirk Mitten im 22. Bezirk gelegen werden Büroflächen in verschiedenen Größenordnungen vermietet. Zur Verfügung stehen Einzelbüros, Büros mit etwa 120 m² sowie Großraumbüros im Ausmaß von bis zu ca. 1.200 m². Die gewünschte Fläche kann nach Möglichkeit individuell angepasst werden. Der 3. Liftstock hat eine Gesamt-Nutzfläche von ca. 1.223 m² und besteht aus zwei Großraumbüros (ca. 447 m² und 290 m²), 9 Büros/ Besprechungszimmern, zwei Teeküchen sowie zwei geschlechtsspezifisch getrennten WC-Einheiten. Das Geschoss ist auch über einen zusätzlichen Lastenlift erschlossen. Die Kühlung erfolgt mittels Umluftkühlung und es gibt offenbare Fenster. Die Flächen befinden sich in einem guten Zustand, die Möbel können nach Bedarf übernommen werden. In den monatlichen Gesamtkosten sind die Betriebs-, Heiz- und Stromkosten-Akonti enthalten. Die Abrechnung erfolgt anteilig an der Gesamtnutzfläche des Gebäudes. Weiters können Parkplätze in der hauseigenen Tiefgarage zu je netto EUR 75,- pro Monat angemietet werden. Nebenkosten: 4 Brutto-Gesamtmonatsmieten Kaution und Vergebührung des Mietvertrages Kontakt: Nicole Harnisch 0 und / oder Mag. Christian Klamert 0

Angaben gemäß gesetzlichem Erfordernis:

Miete	€	11200	zzgl 20% USt.
Betriebskosten	€	2691,5	zzgl 20% USt.
Heizkosten	€	917,56	zzgl 20% USt.
Sonstiges	€	1015,43	zzgl 20% USt.
Umsatzsteuer	€	3164,9	

 Gesamtbetrag € 18989,39

Heizwärmebedarf: 115.0 kWh/(m²a)

Faktor Gesamtenergieeffizienz: 1.56

Adresse (Straße, Hausnummer, PLZ):	Wien 22. Bez. Donaustadt, Wien		
Anzeigen ID	239211		
Nutzfläche	1223.41 m ²	Zimmer	16
Etage	EG	Bautyp	Gebraucht
Objektart	Gewerblich	Objektyp	Büro / Ordination
Heizung	Zentralheizung	Verfügbar ab	sofort
Heizwärmebedarf (HWB)	115. kwh/m ² a	Gesamtenergieeffizienz-Faktor (fGEE)	1.560 kwh/m ² a
Externe ID	343612_1300/6172		

Gesamtmiete (exkl. MwSt.)	€ 18.989,39
Betriebskosten (exkl. MwSt)	€ 4.624,49
Heizkosten (exkl. MwSt.)	€ 917,56
Mehrwertsteuer	€ 3.164,9
Miete (exkl. MwSt.)	€ 11.200
Kaution	€ 75.960