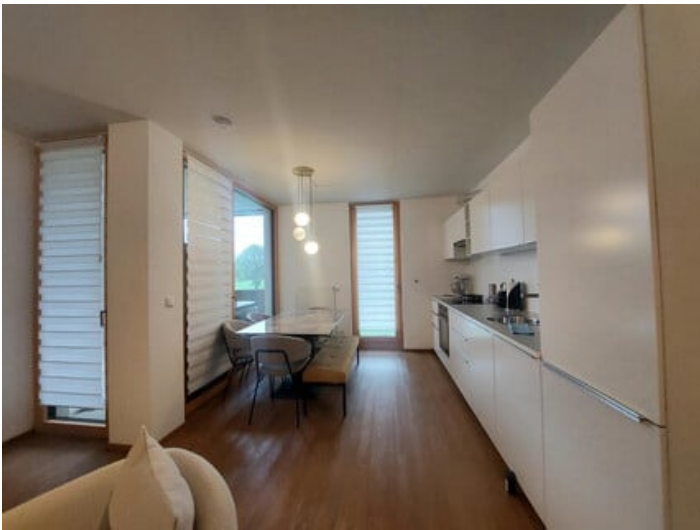




3-Zi-Terrassenwohnung in optimaler Lage zu vermieten!



zur Anzeige



Kontaktinformationen

Firma: smart home Immobilienprofi GmbH
Kontakt: Raphael Bilgeri
Adresse
(Straße, Wolfurterstraße 15
Hausnummer, 6923 Lauterach
PLZ):
Telefon: 0043557422569
Mobile: 004369917430219
E-Mail: r.bilgeri@smarthomeimmo.at

Diese moderne und großzügige 3-Zimmer-Terrassenwohnung befindet sich im 2. Obergeschoss der Wohnanlage Gerberweg 11 in Lauterach.

Eine durchdachte Raumaufteilung bietet maximale Wohnqualität.

Eröffnet wird diese Wohnung durch einen großzügigen Flur, welcher links über genügend Platz für Ihre Garderobe verfügt.

Rechterhand gelangen Sie ins Badezimmer, wo Sie eine barrierefreie Dusche, ein WC sowie einen Waschtisch vorfinden.

Geradeaus gelangen Sie in das erste der beiden Schlafzimmer, welches sich auch ideal als Home-Office-Bereich einrichten lässt.

Der Mittelpunkt der Wohnung ist der Wohn-/Koch-/Essbereich.

Die eingebaute, voll ausgestattete Küche, lädt zum gemütlichen Beisammensein ein.

Vom Wohn-/Koch-/Essbereich aus gelangen Sie zur gemütlichen Terrasse. Das größere der beiden Schlafzimmer verfügt über genügend Platz für ein bequemes Bett sowie einen Kleiderschrank.

Stauraum bietet das dazugehörige Kellerabteil im Untergeschoss der Wohnanlage.

Ihr Fahrzeug parken Sie sicher und bequem auf Ihrem zugeordneten Tiefgaragenplatz.

Lage:

Die Wohnanlage befindet sich in einer ruhigen Wohngegend mit Nähe zum Lauteracher Dorfzentrum. Zu Fuß sind Nahversorger und Kindergarten (jeweils 5 Gehminuten) nicht weit entfernt. Die örtlichen Schuleinrichtungen sind ebenso rasch zu erreichen, wie die Naherholungsgebiete Jannersee und das Lauteracher Ried. In Sachen Mobilität punktet Lauterach mit einem Anschluss ans Bahnnetz, den flächendeckenden Bushaltestellen und dem Autobahnanschluss.

Adresse (Straße, Hausnummer, PLZ):	Vorarlberg Bregenz, Lauterach, Gerberweg 11		
Anzeigen ID	220527		
Wohnfläche	61.17 m²	Zimmer	3
Etage	2. OG	Baujahr	2017
Objektart	Wohnung	Objekttyp	Allgemein
Badezimmer	1	Terrasse	Vorhanden
Keller	4,46 m²	Heizung	Fernwärme
Verfügbar ab	01.05.2026	Gesamtanzahl Stellplätze	1
Heizwärmebedarf (HWB)	29.00 kwh/m²a	Klasse Heizwärmebedarf (Klasse HWB)	B
Gesamtenergieeffizienz-Faktor (fGEE)	0.75 kwh/m²a	Klasse Gesamtenergieeffizienz-Faktor (Klasse fGEE)	A
Externe ID	2017-04276-VM		
Parkplatz:	(Tief-)Garage		

Gesamtbelastung	€ 1.250
Netto-Kaltmiete	€ 1.136,36
Mehrwertsteuer	€ 113,64
Gesamtmiete (inkl. MwSt.)	€ 1.250
Miete (exkl. MwSt.)	€ 1.136,36
Kaution	€ 3.800